



RegioneLombardia
Direzione Generale Infrastrutture e Opere Pubbliche



CODICE COMMESSA	LIVELLO PROGETTAZIONE	D.P.R. 207/10	PROGRESSIVO ELABORATO	CATEGORIA OPERA	NUMERO OPERA	REVISIONE	SCALA
E10A	D	d	019	TE	- -	R1	===

TRATTA SARONNO-COMO OPERE SOSTITUTIVE
PL KM 31+267 NEI COMUNI DI CADORAGO E LOMAZZO
Progetto Definitivo

ELABORATI GRAFICI
TRAZIONE ELETTRICA
PARTICOLARE ORMEGGIO TIRANTE A TERRA

Revisioni		Data	Descrizione	Redatto	Controllato
	3		-		
	2		-		
	1	maggio 2025	REVISIONE A SEGUITO DI VERIFICA		
	0	Luglio 2024	PRIMA EMISSIONE		

NORD_ING

FERROVIENORD

Progettista

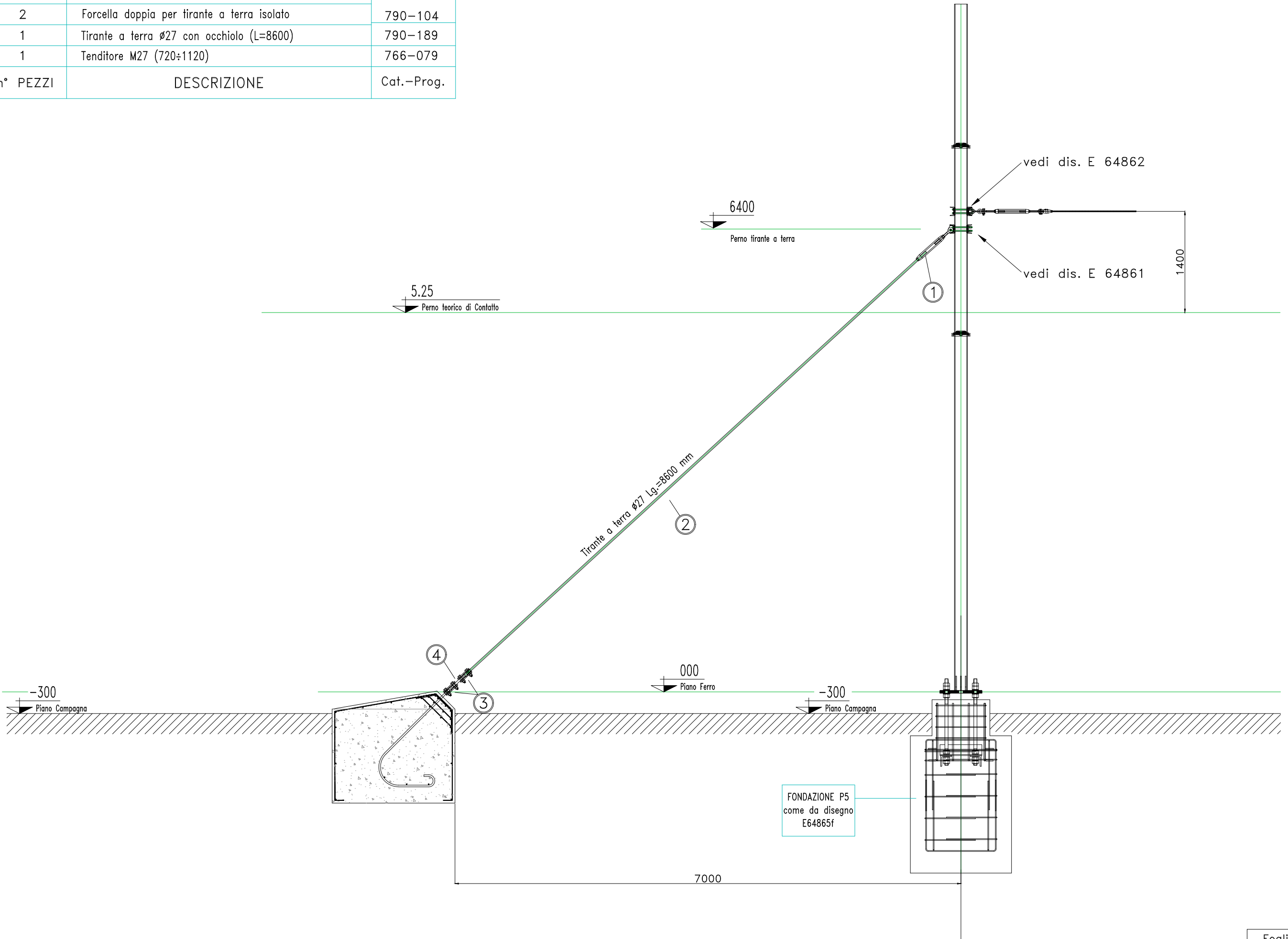


Collaborazione

REDATTO	CONTROLLATO	APPROVATO	DATA
CODICE ARCHIVIO COLLABORATORE			AGG.

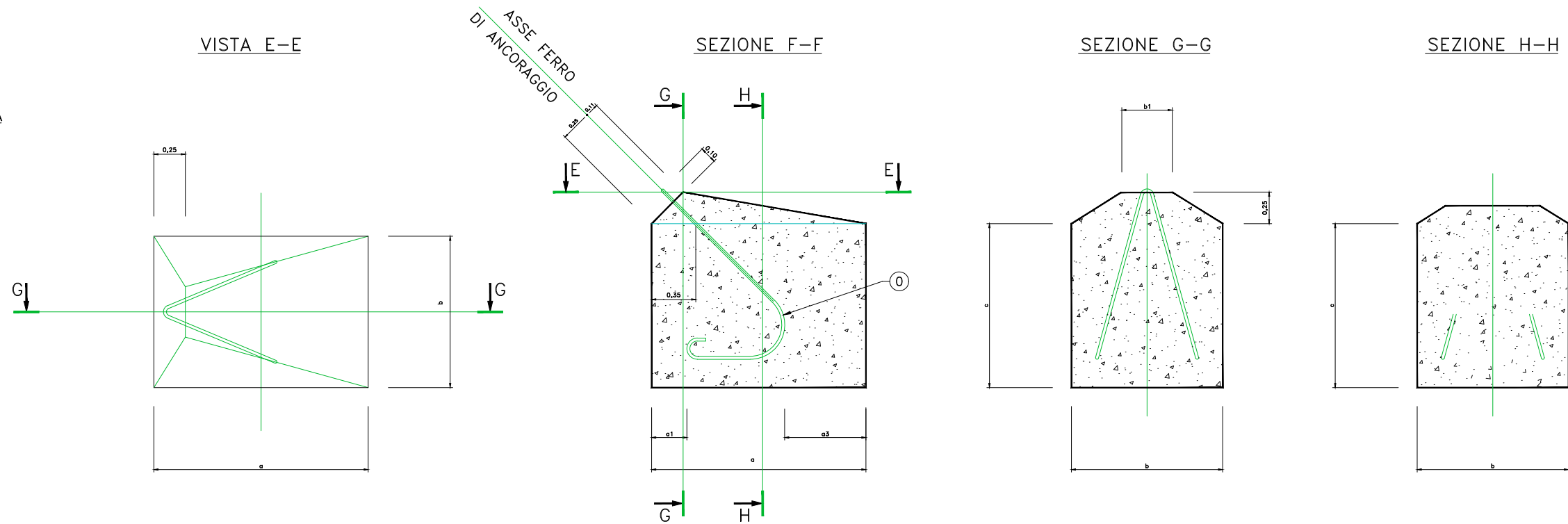
ELENCO MATERIALI

4	E 51085	1	Isolatore ad anello I623	773-193
3	E 51094	2	Forcella doppia per tirante a terra isolato	790-104
2	E 58499	1	Tirante a terra Ø27 con occhio (L=8600)	790-189
1	E 64921	1	Tenditore M27 (720÷1120)	766-079
POS.	DISEGNO	n° PEZZI	DESCRIZIONE	Cat.-Prog.

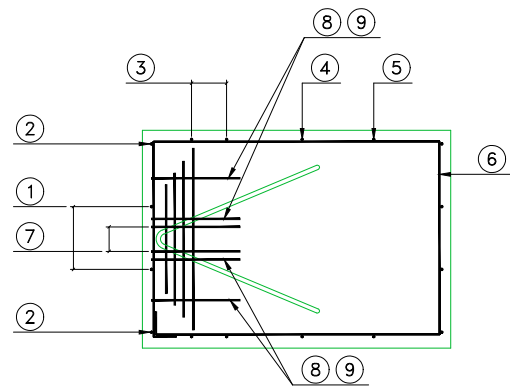


BLOCCO TIPO "B"

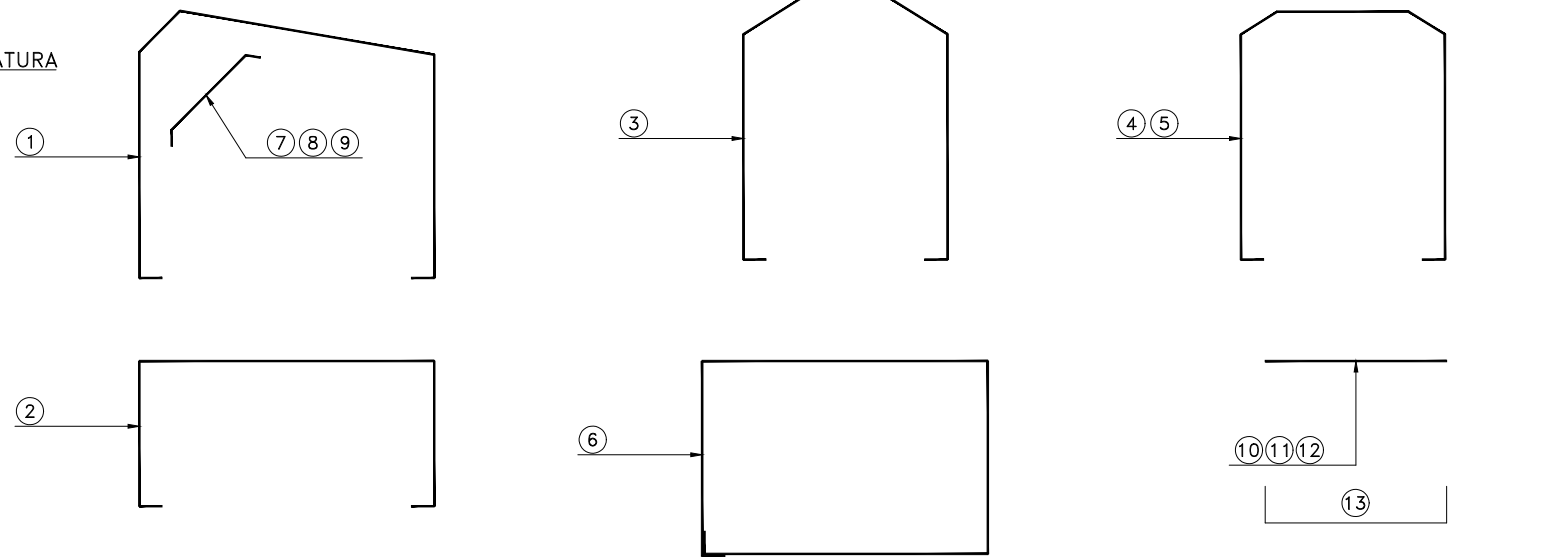
CARPENTERIA



SCHEMA ARMATURA



TIPOLOGIA ARMATURA



CARATTERISTICHE GEOMETRICHE DEL BLOCCO

TIPO BLOCCO	a (m)	b (m)	c(*) (m)	a1 (m)	a3 (m)	b1 (m)	V(*) (m³)
B	1,70	1,20	1,30	0,28	0,62	0,40	2,85

- (*) PER d = 0,05 m

• MATERIALI

- CALCESTRUZZO : • A PRESTAZIONE GARANTITA
- CLASSE DI RESISTENZA C 25/30 ($R_{ck} = 30 \text{ N/mm}^2$)
- REQUISITI SECONDO NORMA UNI 9858/91
- ACCIAIO : Fe B450C (ad aderenza migliorata)

• COPRIFERRO

- CONTROTERRA : MIN. 5 cm
- ALTRE SUPERFICI : MIN. 3,0 cm (DA REALIZZARE CON OPPORTUNI DISTANZIATORI)

NOTA: I FERRI DELLE POS. 11 E 12 IN PRESENZA DI CAVI POSSONO ESSERE OMESSI

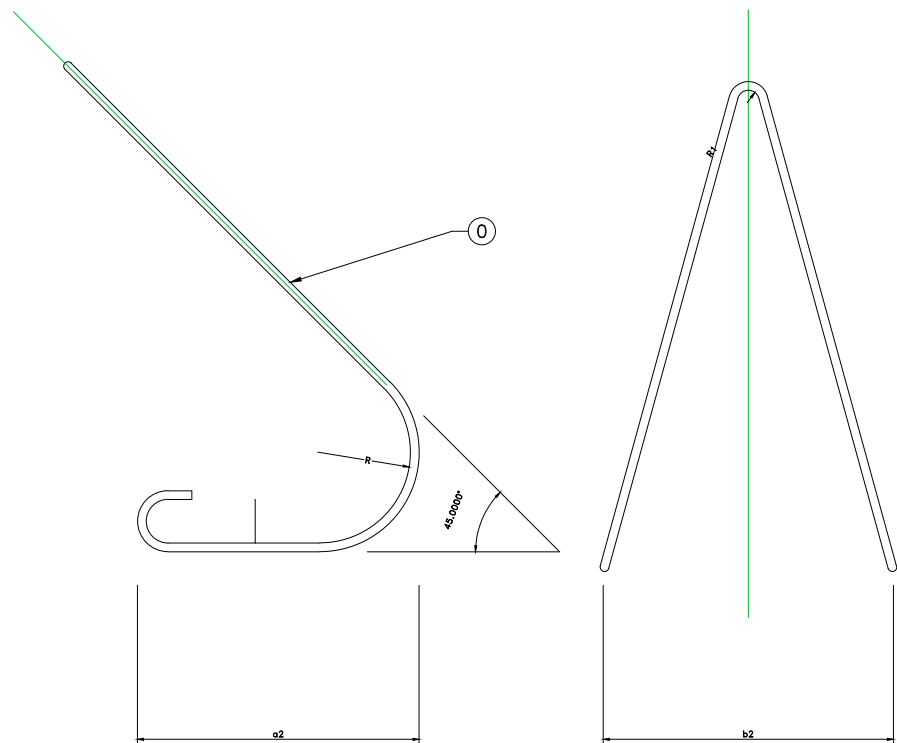
TABELLA ARMATURA

POS.	Ø (mm)	QUANT. n°	LUNGHEZZA		UNITARIA (m)	TOTALE (m)	PESO (kg)	FORMA
			x (cm)	y (cm)				
1	12	2	160	126	4,42	8,84	7,85	
2	12	1+1	160	126	4,32	8,82	7,70	
3	12	2	110	122	3,87	7,74	6,90	
4	10	1	110	122	3,81	3,81	2,35	
5	10	1	110	122	3,79	3,79	2,35	
6	10	2	158	108	5,70	11,40	7,08	
7	8	2	30	-	0,50	1,00	0,40	

POS.	Ø (mm)	QUANT. n°	LUNGHEZZA		UNITARIA (m)	TOTALE (m)	PESO (kg)	FORMA
			x (cm)	y (cm)				
8	8	4	47	-	0,67	2,68	1,05	
9	8	4	63	-	0,83	3,32	1,30	
10	8	4+4	70	-	0,70	5,60	2,20	
11	10	3	90	-	0,90	2,70	1,70	
12	10	2	140	-	1,40	2,80	1,75	
13	10	2	160	-	1,90	3,80	2,35	
PESO TOTALE PER FONDAZIONE (kg)							45,0	

FERRI SAGOMATI PER ANCORAGGIO TIRANTI A TERRA

BLOCCO TIPO "B"



CARATTERISTICHE DEL FERRO POSIZIONE "0"

TIPO BLOCCO	∅ (mm)	a2 (m)	b2 (m)	f (m)	R (m)	R1 (m)	MATERIALE
B	24	0,80	0,80	1,25	0,25	0,06	UNI EN 10025 S 355 J2 ZINCATO A CALDO SECONDO LE NORME CEI 7-6