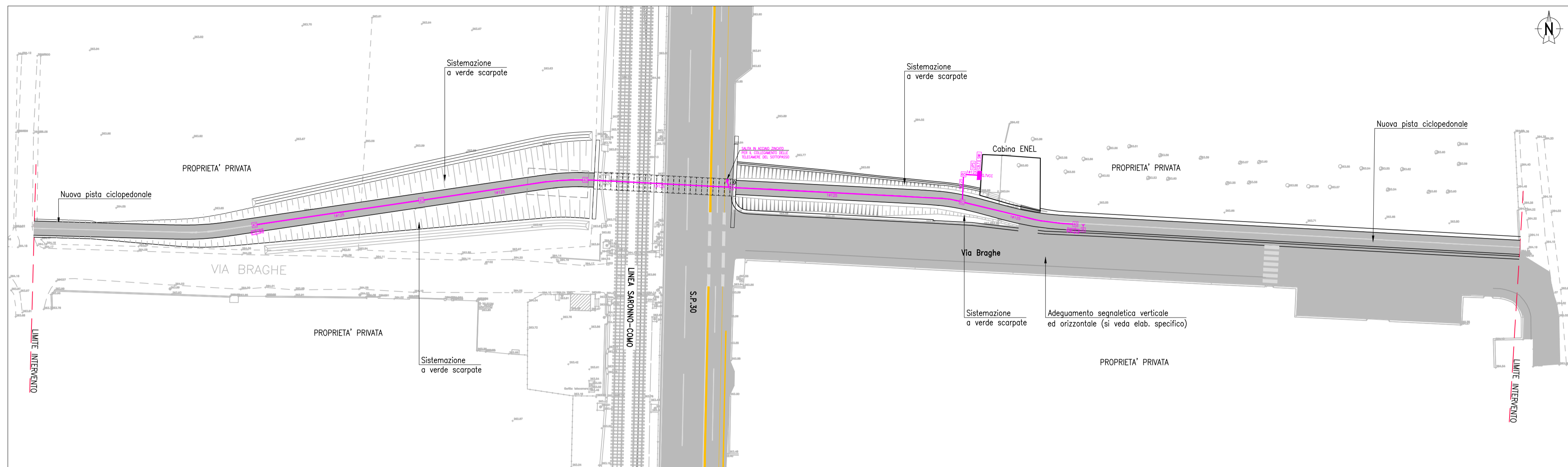
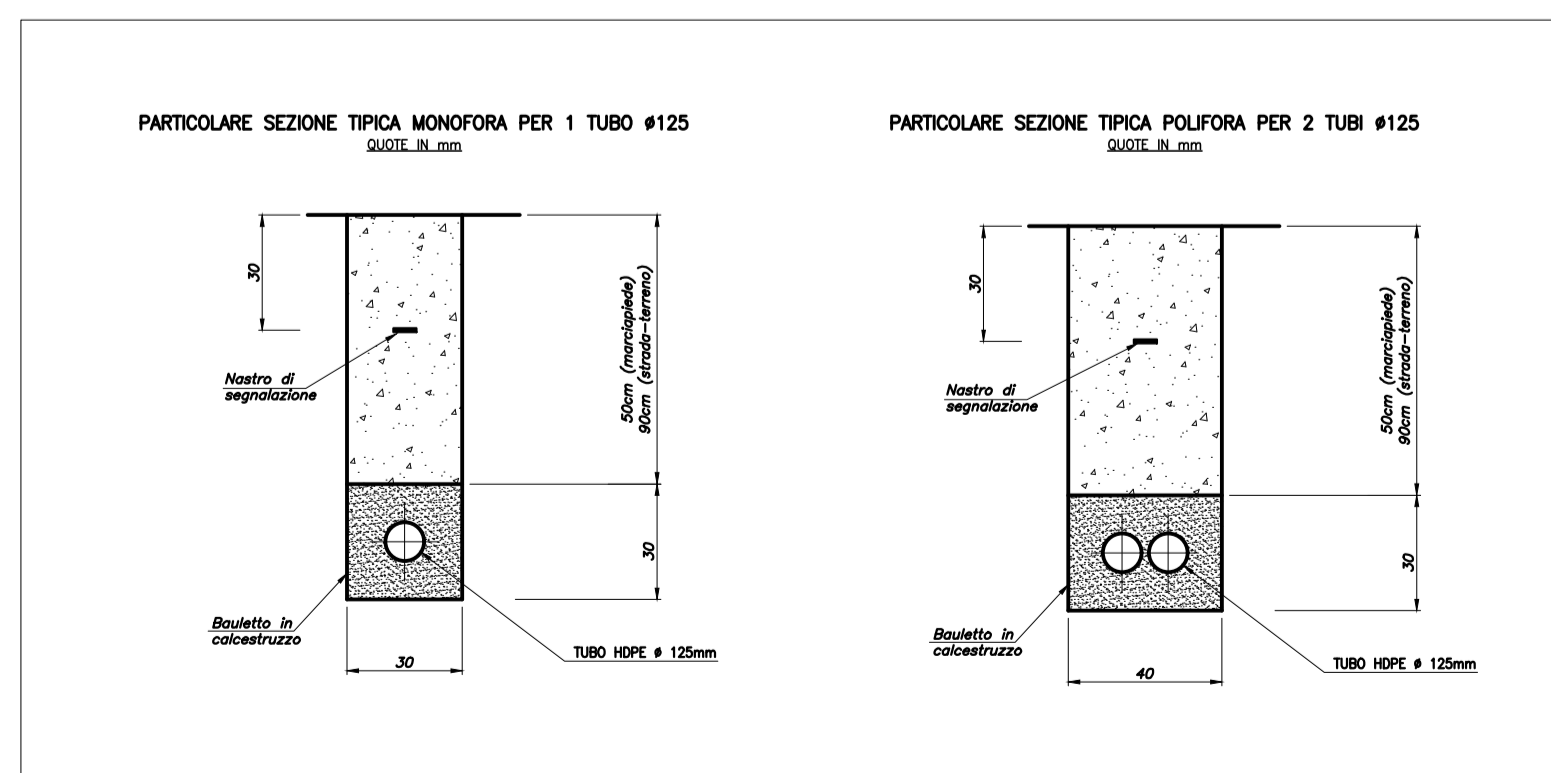
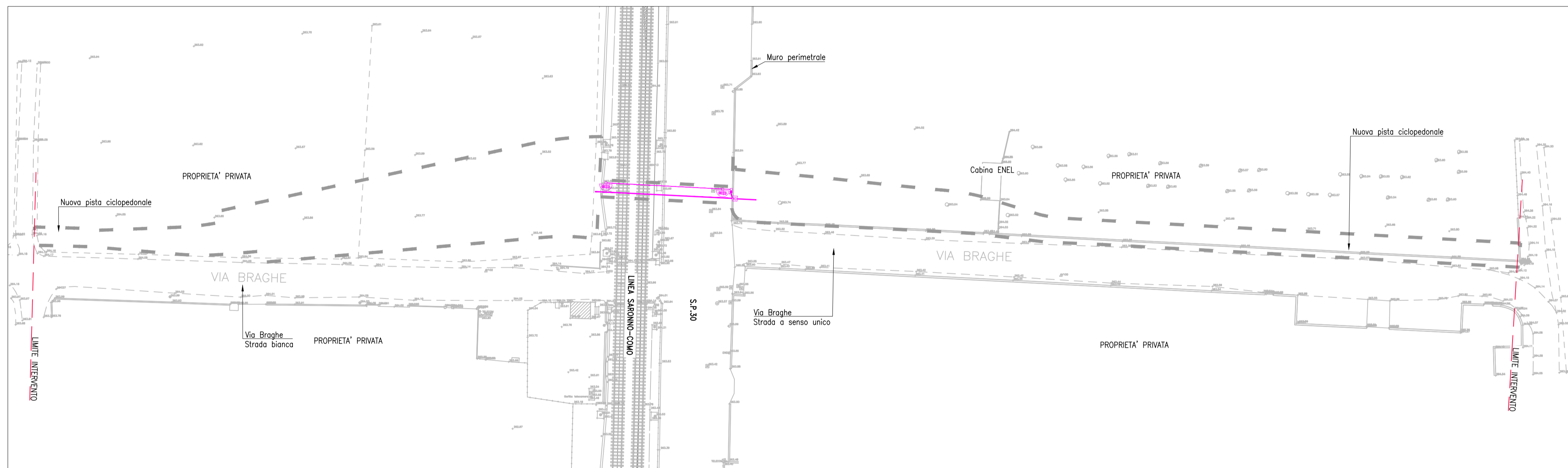


scala 1:500

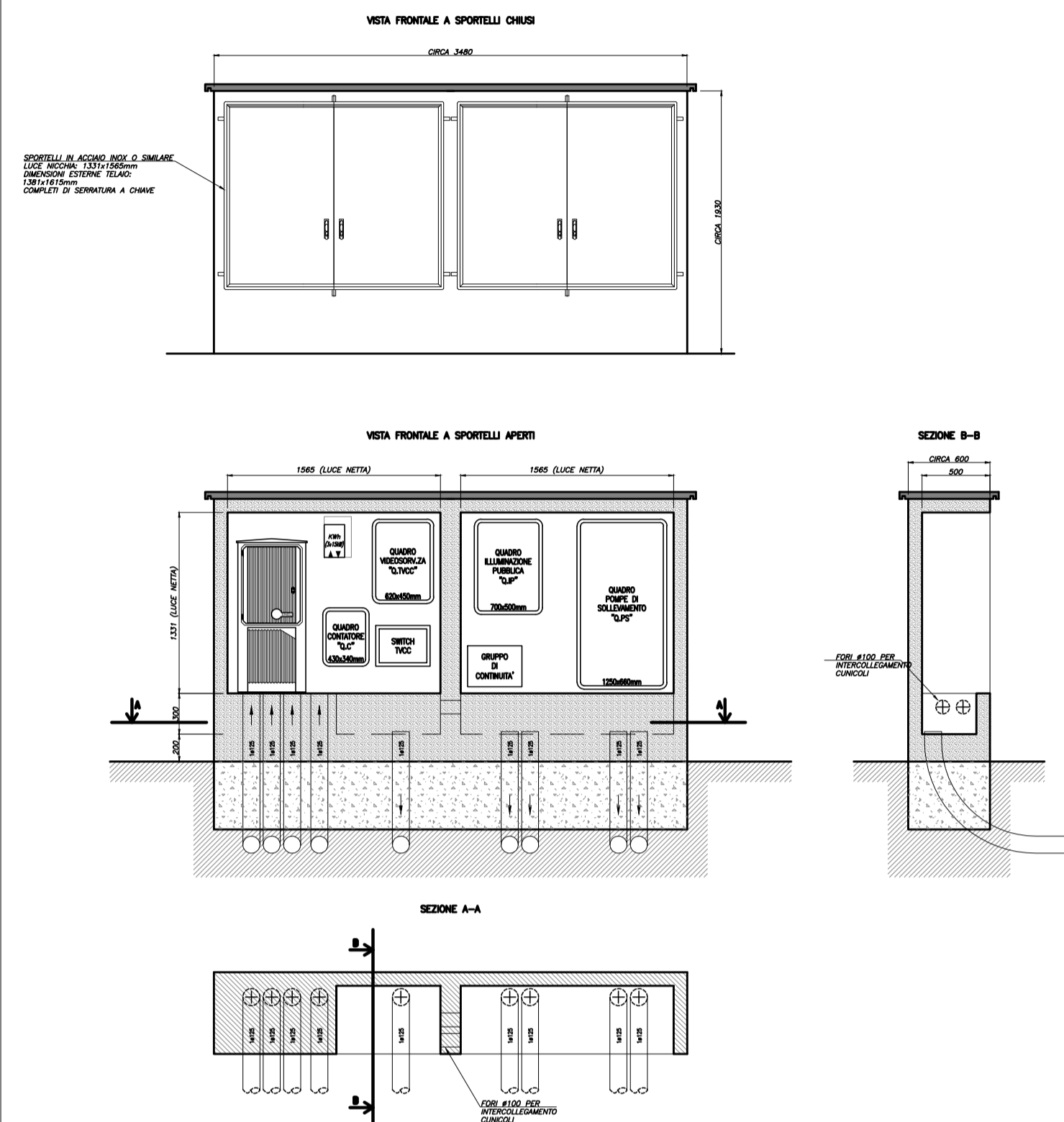


scala 1:500

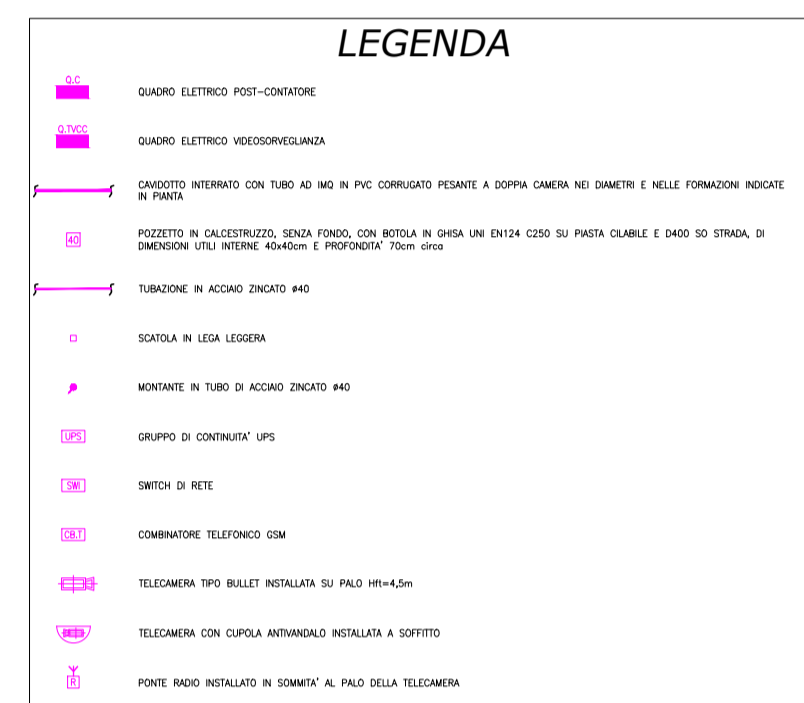
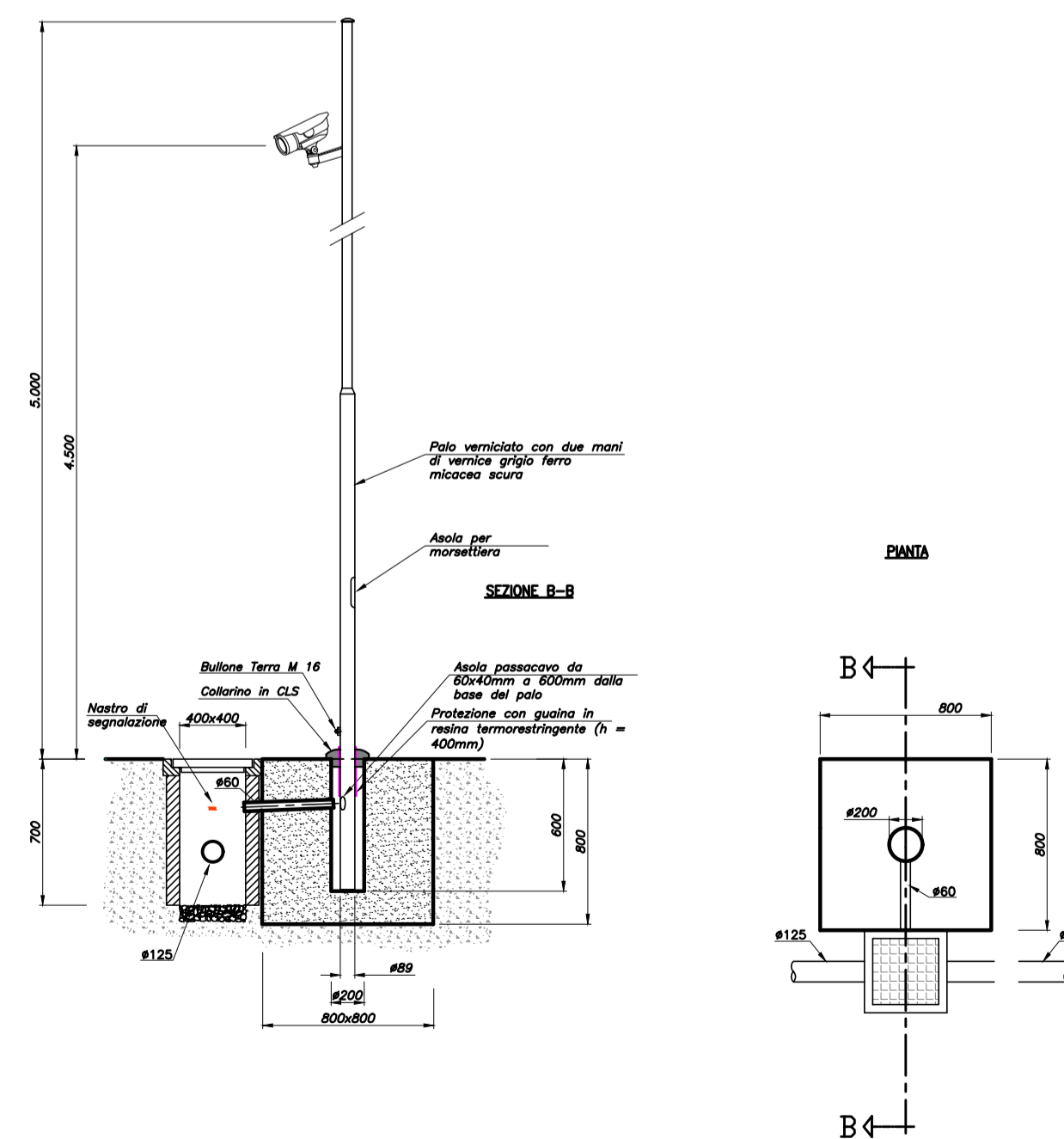


PARTICOLARE NICCHIA CONTATORE E QUADRI

SCALA 1:40 - QUOTE IN mm



PARTICOLARE PLINTO DI FONDAZIONE PER PALO Hft = 5,0m PER INSTALLAZIONE TELECAMERA  
DI VIDEOSORVEGLIANZA AD Hft = 4,5m  
QUOTE IN cm



<div><div></div><div><div>RegioneLombardia</div><div>Direzione Generale Infrastrutture e Opere Pubbliche</div></div></div>																																																						
<div><div></div><div><div>FERROVIENORD</div><div>FNMGROUP</div></div></div>																																																						
<div><div></div><div><div>NORD.ING</div><div>FNMGROUP</div></div></div>																																																						
<table><tr><td>CODICE COMMESSA</td><td>LIVELLO PROGETTAZIONE</td><td>D.P.R. 207/10</td><td>PROGRESSIVO ELABORATO</td><td>CATEGORIA OPERA</td><td>NUMERO OPERA</td><td>REVISIONE</td><td colspan="3">SCALA</td></tr><tr><td>E 1 0 A</td><td>D</td><td>d</td><td>0 1 5</td><td>I M</td><td>- -</td><td>R 0</td><td colspan="3">1:500</td></tr></table>										CODICE COMMESSA	LIVELLO PROGETTAZIONE	D.P.R. 207/10	PROGRESSIVO ELABORATO	CATEGORIA OPERA	NUMERO OPERA	REVISIONE	SCALA			E 1 0 A	D	d	0 1 5	I M	- -	R 0	1:500																											
CODICE COMMESSA	LIVELLO PROGETTAZIONE	D.P.R. 207/10	PROGRESSIVO ELABORATO	CATEGORIA OPERA	NUMERO OPERA	REVISIONE	SCALA																																															
E 1 0 A	D	d	0 1 5	I M	- -	R 0	1:500																																															
<div><div>TRATTA SARONNO-COMO OPERE SOSTITUTIVE</div><div>PL KM 31+267 NEI COMUNI DI CADORAGO E LOMAZZO</div><div>Progetto Definitivo</div></div>																																																						
<div><div>SOTTOPASSO CICLOPEDONALE VIA BRAGHE (LOMAZZO)</div><div>PLANIMETRIA IMPIANTO DI VIDEOSORVEGLIANZA</div></div>																																																						
<table><tr><td></td><td>Data</td><td colspan="4">Descrizione</td><td>Redatto</td><td colspan="2">Controllato</td></tr><tr><td>Revisioni</td><td>3</td><td></td><td>-</td><td></td><td></td><td></td><td></td><td></td></tr><tr><td></td><td>2</td><td></td><td>-</td><td></td><td></td><td></td><td></td><td></td></tr><tr><td></td><td>1</td><td></td><td>-</td><td></td><td></td><td></td><td></td><td></td></tr><tr><td></td><td>0</td><td>Maggio 2025</td><td>PRIMA EMISSIONE</td><td></td><td></td><td></td><td></td><td></td></tr></table>											Data	Descrizione				Redatto	Controllato		Revisioni	3		-							2		-							1		-							0	Maggio 2025	PRIMA EMISSIONE					
	Data	Descrizione				Redatto	Controllato																																															
Revisioni	3		-																																																			
	2		-																																																			
	1		-																																																			
	0	Maggio 2025	PRIMA EMISSIONE																																																			
<div><div>NORD_ING</div><div><div>NORD_ING S.r.l</div><div>IL DIRETTORE TECNICO</div><div>Ing. Laura Stirri</div></div></div>					<div><div>FERROVIENORD</div><div><div>FERROVIENORD S.p.A.</div><div>DIREZIONE SVILUPPO INFRASTRUTTURA</div><div>IL DIRETTORE</div><div>Ing. Andrea Lucia Passarelli</div></div></div>																																																	
<div><div>Progettista</div><div><div></div><div><div>NORD.ING</div><div>FNMGROUP</div></div><div><div>2) cliente e beneficiario 3) Direzione 17/7 A23801 MILANO</div></div></div></div>					<div><div>Collaborazione</div><div><div>ELTEC S.r.l.</div><div>Società di ingegneria</div><div>Via C. Seganti 73/F int. 5/B - 47121 Forlì (FC) Tel. +39/0543/473892 - E-mail: info@eltec-servizi.it</div></div></div>					<table><tr><td>REDATTO</td><td>CONTROLLATO</td><td>APPROVATO</td><td>DATA</td></tr><tr><td colspan="4">CODICE ARCHIVIO COLLABORATORE</td></tr><tr><td colspan="4">AGG.</td></tr><tr><td colspan="4">Emissione</td></tr></table>				REDATTO	CONTROLLATO	APPROVATO	DATA	CODICE ARCHIVIO COLLABORATORE				AGG.				Emissione																												
REDATTO	CONTROLLATO	APPROVATO	DATA																																																			
CODICE ARCHIVIO COLLABORATORE																																																						
AGG.																																																						
Emissione																																																						