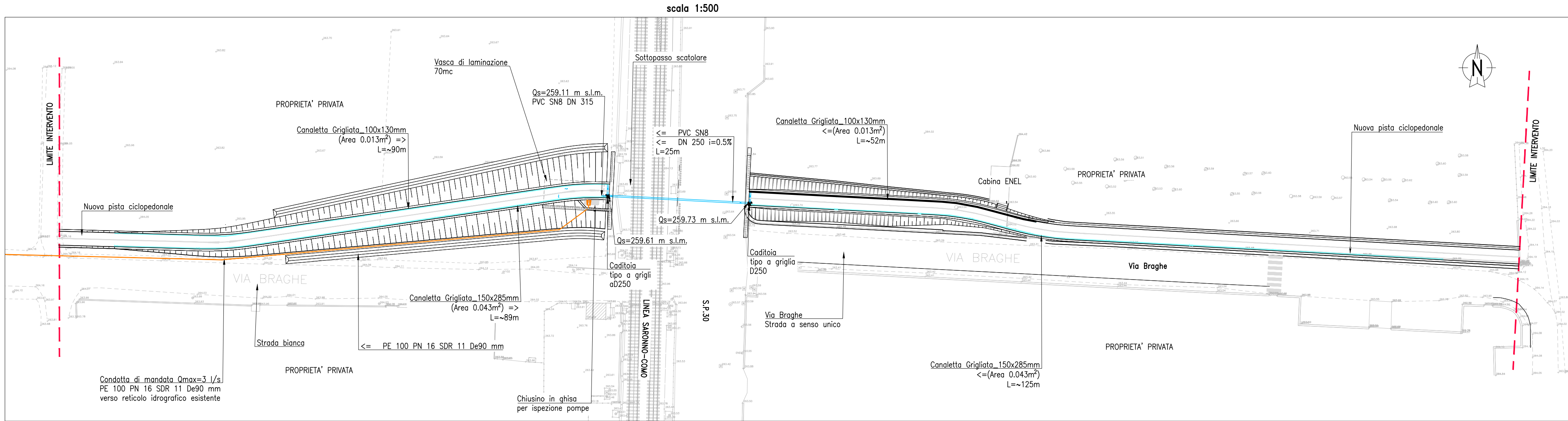
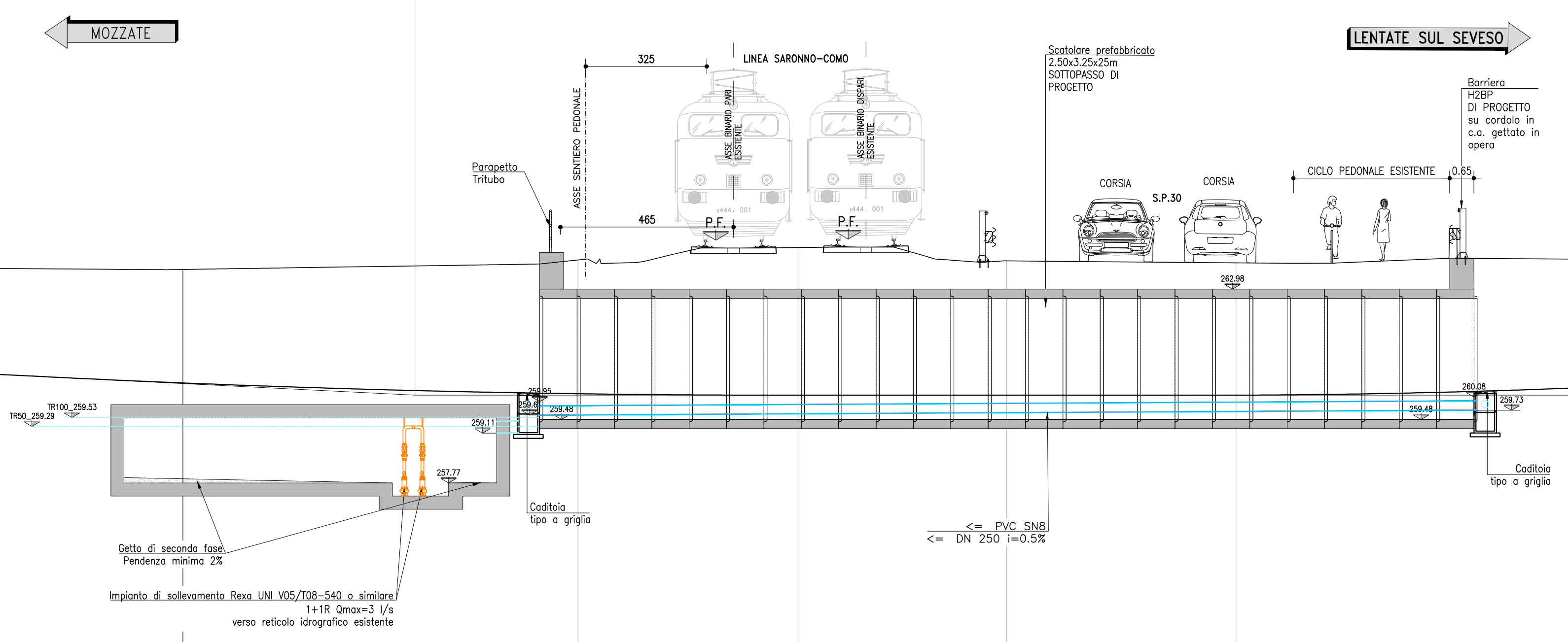


SCHEMA SMALTIMENTO ACQUE METEORICHE



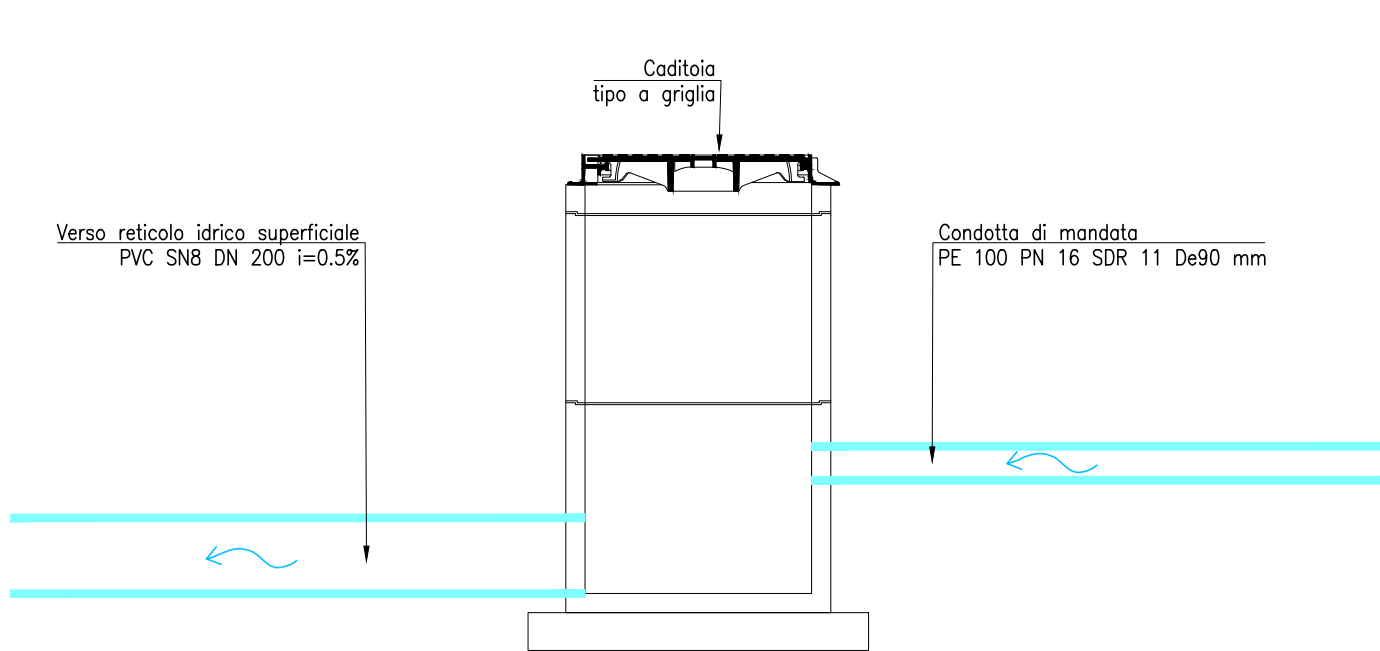
PROFILO LONGITUDINALE

scala 1:100/1:100



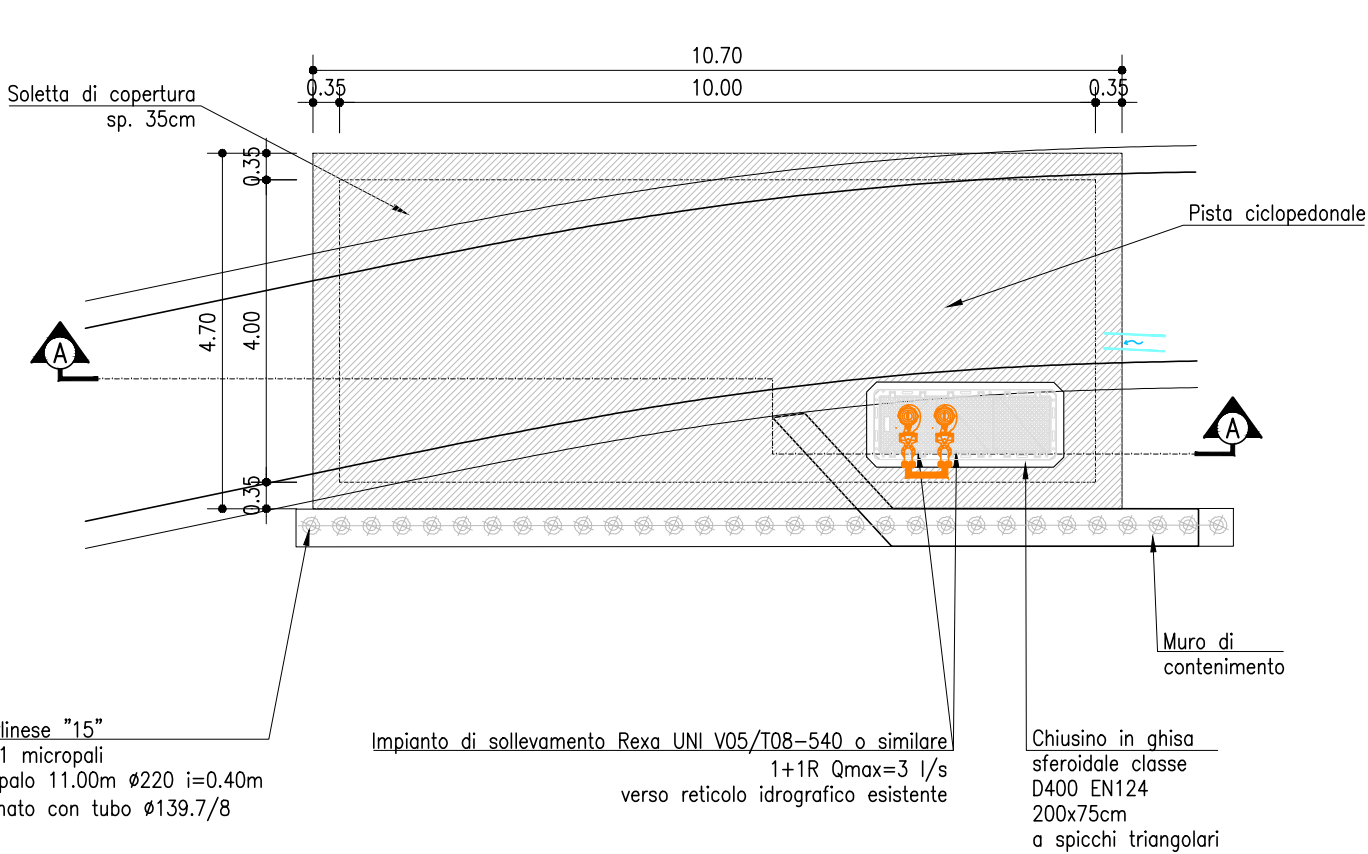
POZZETTO DI CALMA
PER ALLACCIO IN CORPO IDRICO SUPERFICIALE

scala 1:20



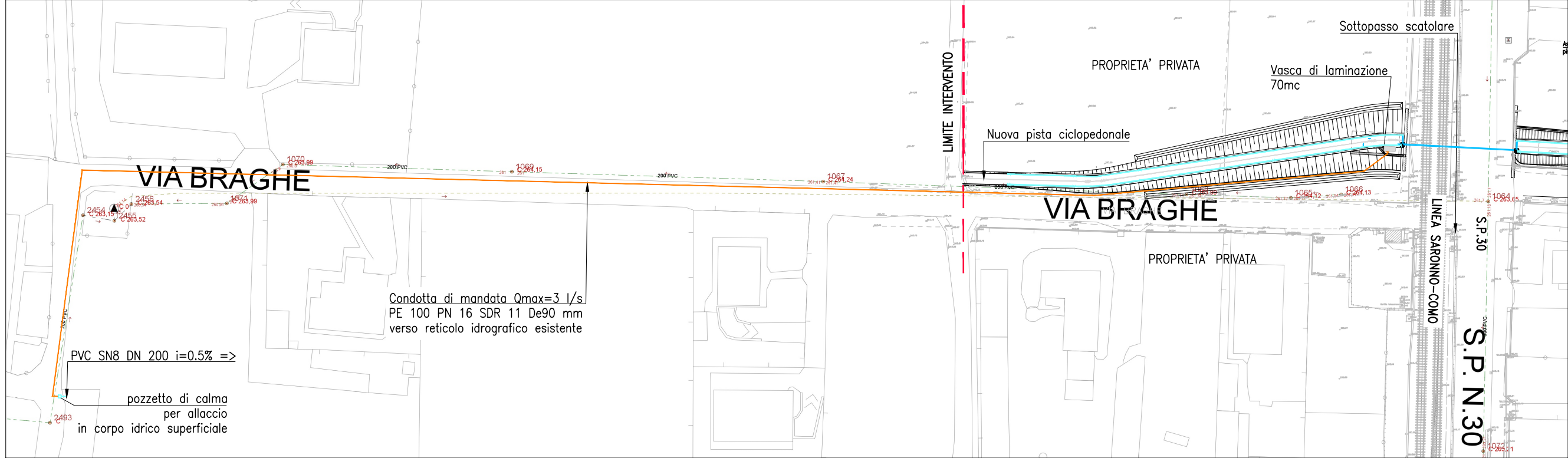
VASCA DI LAMINAZIONE

scala 1:100



RECAPITO FINALE ACQUE METEORICHE

scala 1:1000

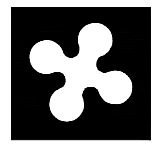


LEGENDA



NOTE

- TUTTE LE QUOTE DOVRANNO ESSERE VERIFICATE DALL'IMPRESA IN CANTIERE PRIMA DELL'INIZIO DEI LAVORI;
- PER LO SMALTIMENTO DELLE ACQUE FARE RIFERIMENTO ALLE TAVOLE SPECIFICHE;
- PER INTERFERENZE CON SOTTOSERVIZI VEDI ELABORATI SPECIFICI.



Regione Lombardia

Direzione Generale Infrastrutture e Opere Pubbliche



FERROVIENORD

FNM GROUP



NORD_ING

FNM GROUP

CODICE COMMESSA	LIVELLO PROGETTAZIONE	D.P.R. 207/10	PROGRESSIVO ELABORATO	CATEGORIA OPERA	NUMERO OPERA	REVISIONE	SCALA
E10A	D	d	012	IM	-	R0	VARIE

TRATTA SARONNO-COMO OPERE SOSTITUTIVE
PL KM 31+267 NEI COMUNI DI CADORAGO E LOMAZZO
Progetto Definitivo

SOTTOPASSO CICLOPEDONALE VIA BRAGHE (LOMAZZO)
IMP. MECCANICI: SMALTIMENTO ACQUE METEORICHE
PLANIMETRIA E SEZIONI RETE DI RACCOLTA

	Data	Descrizione	Redatto	Controllato
Revisioni	3	-		
	2	-		
	1	-		
	0	Luglio 2024	PRIMA EMISSIONE	

NORD_ING
NORD_ING Srl
IL DIRETTORE TECNICO
Ing. Laura Stiriti

FERROVIENORD
FERROVIENORD S.p.A.
DIREZIONE SVILUPPO INFRASTRUTTURA
IL DIRETTORE
Ing. Andrea Lucia Passarelli



Collaborazione
APPing
Ingegneria Civile Applicata
APPing s.r.l.
www.appingegneria.com
info@appingegneria.com

REDAZIONE	CONTROLLATO	APPROVATO	DATA
DR	GR	AS	26/07/2023
CODICE ARCHIVIO COLLABORATORE			AGL
Emissione			00