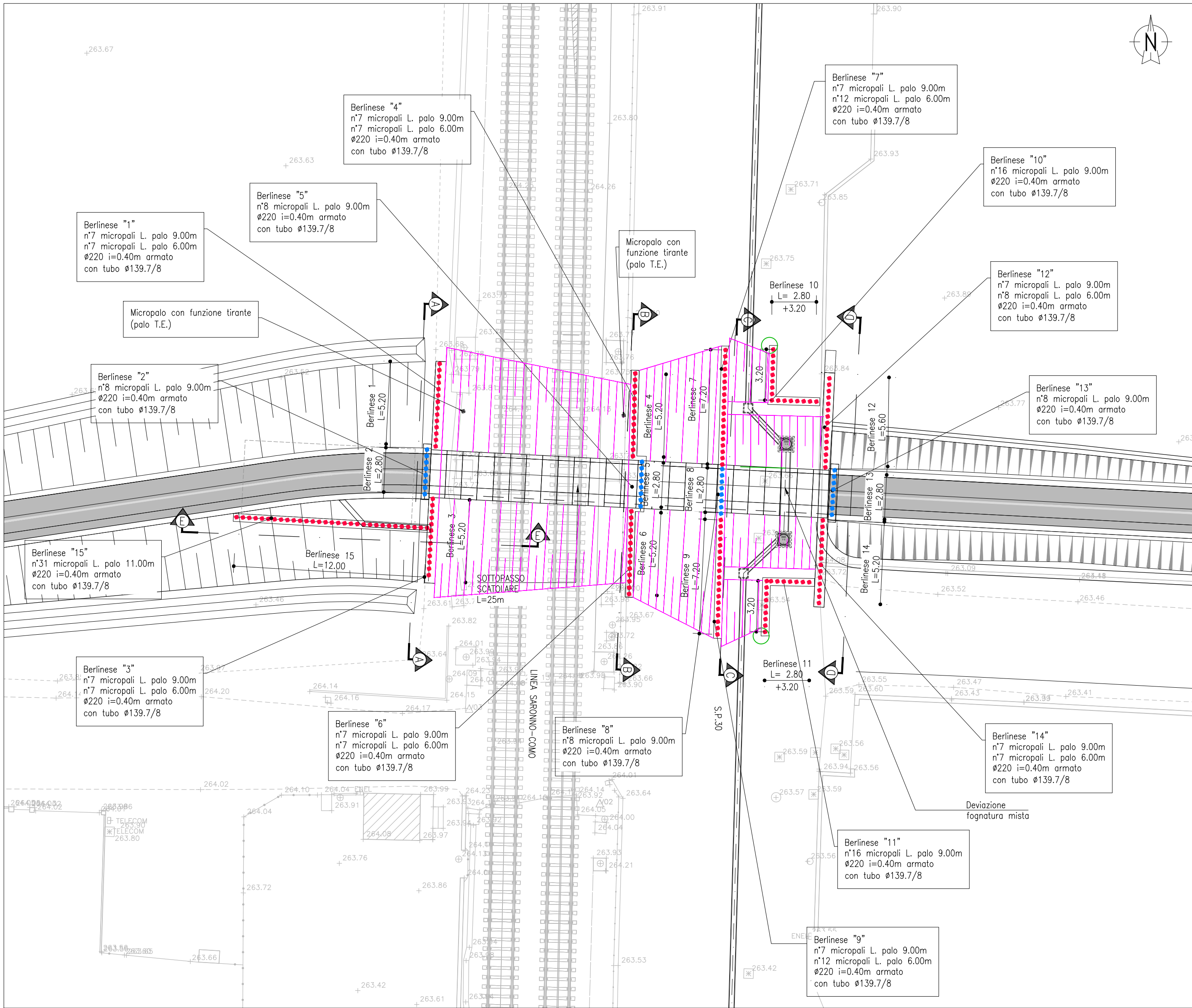


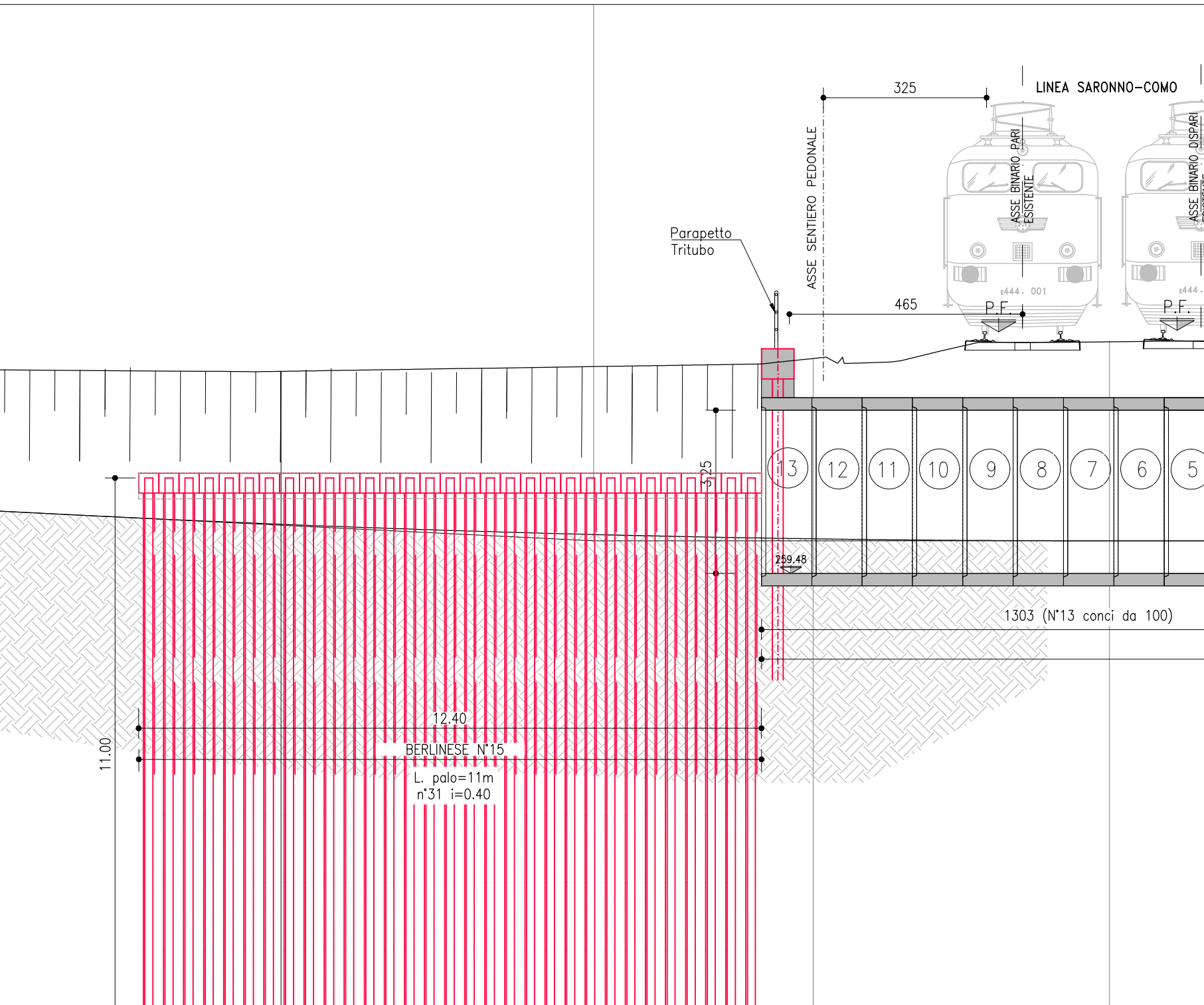
PIANTA MURATURE SCOPERTE

scala 1:100



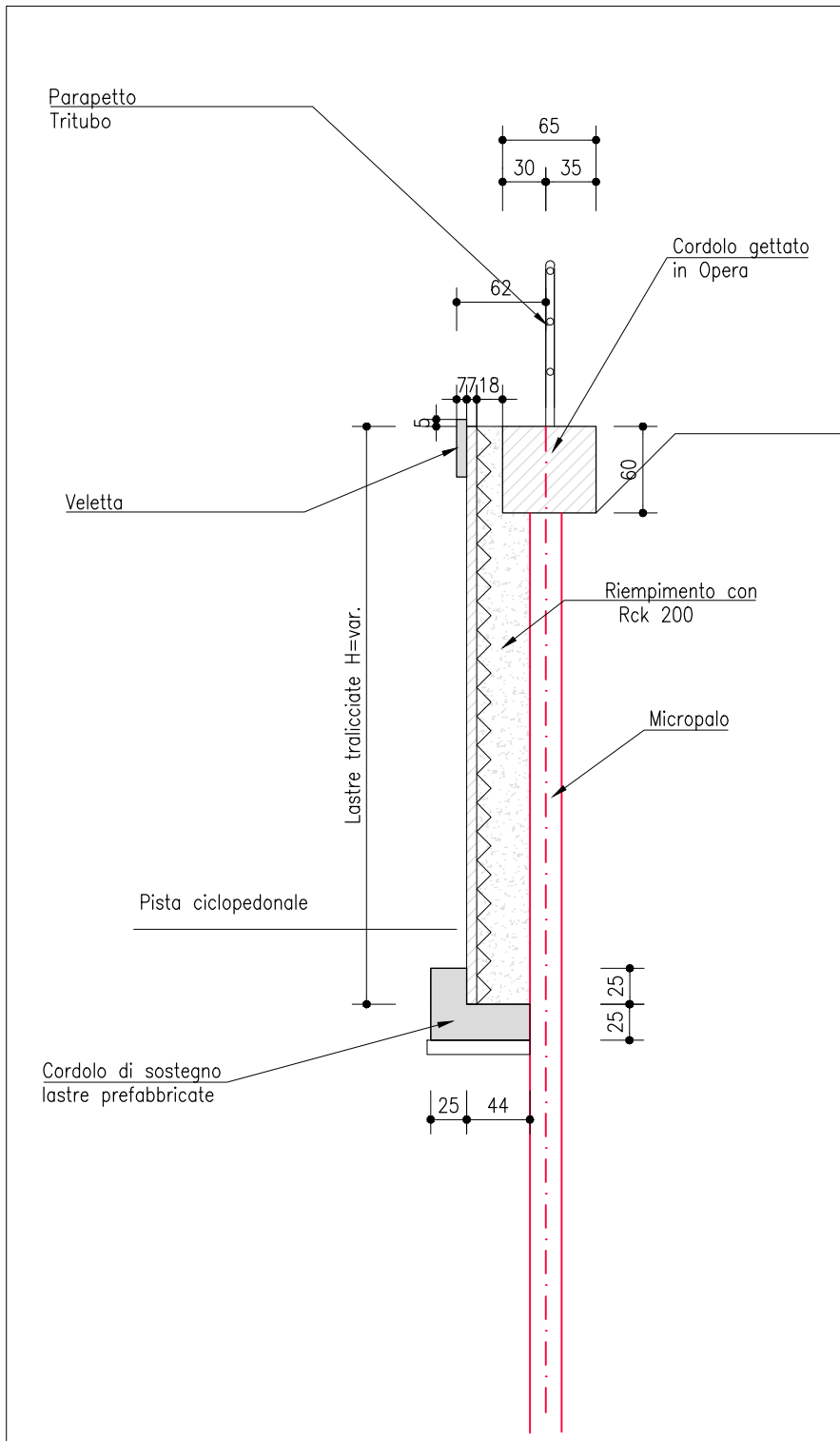
SEZIONE E-E

scala 1:100



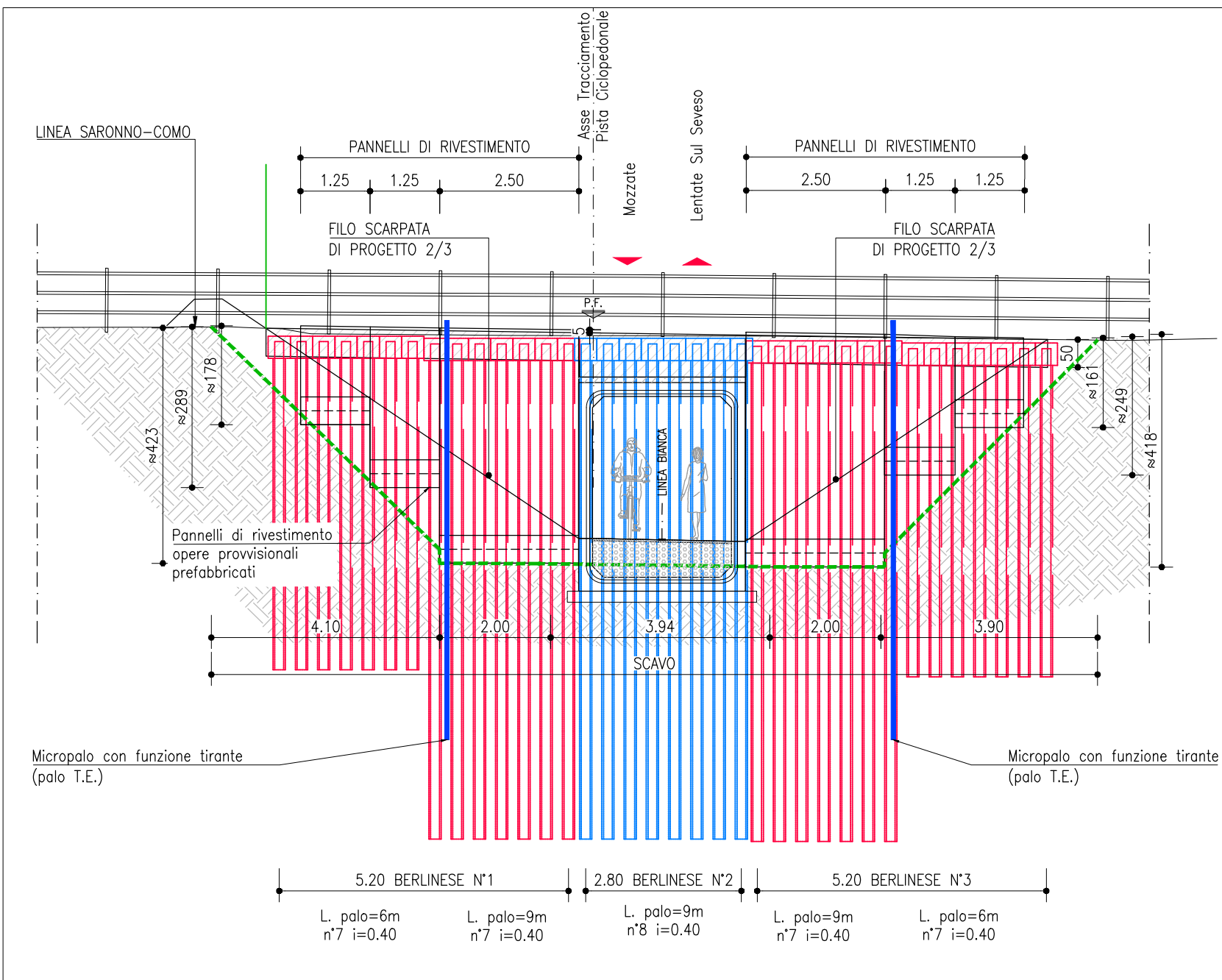
DETTAGLIO PANNELLI DI RIVESTIMENTO

scala 1:50



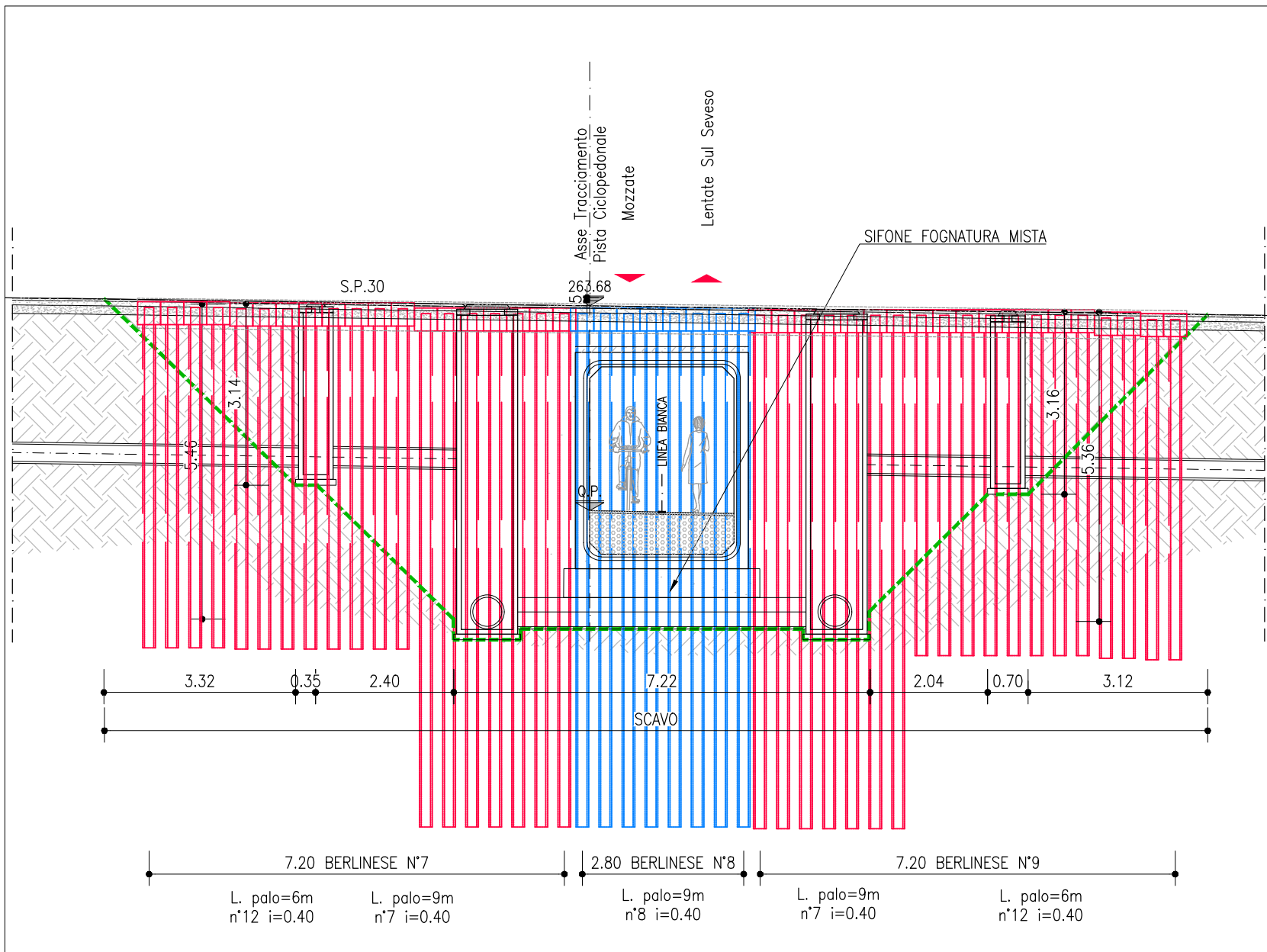
SEZIONE A-A

scala 1:100



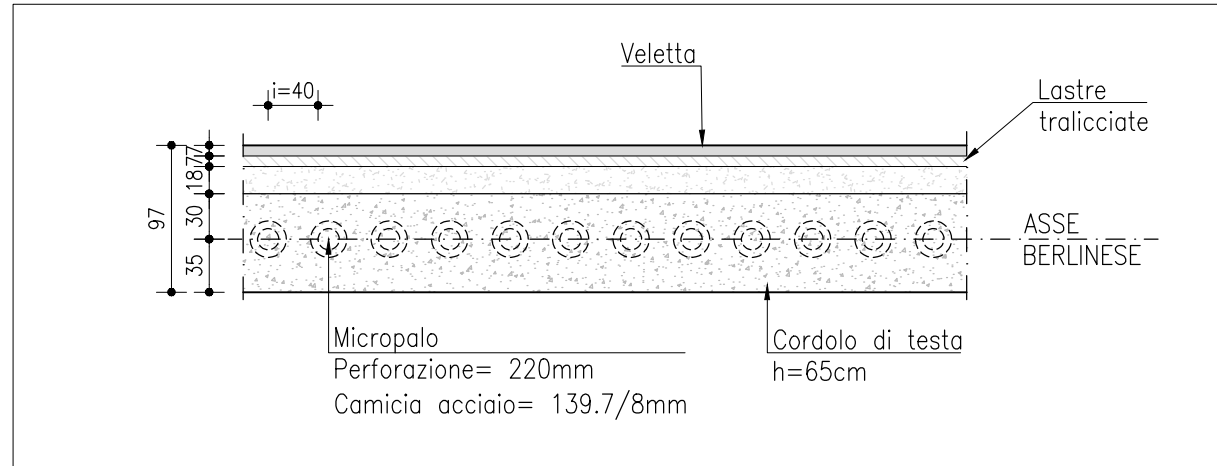
SEZIONE C-C

scala 1:100



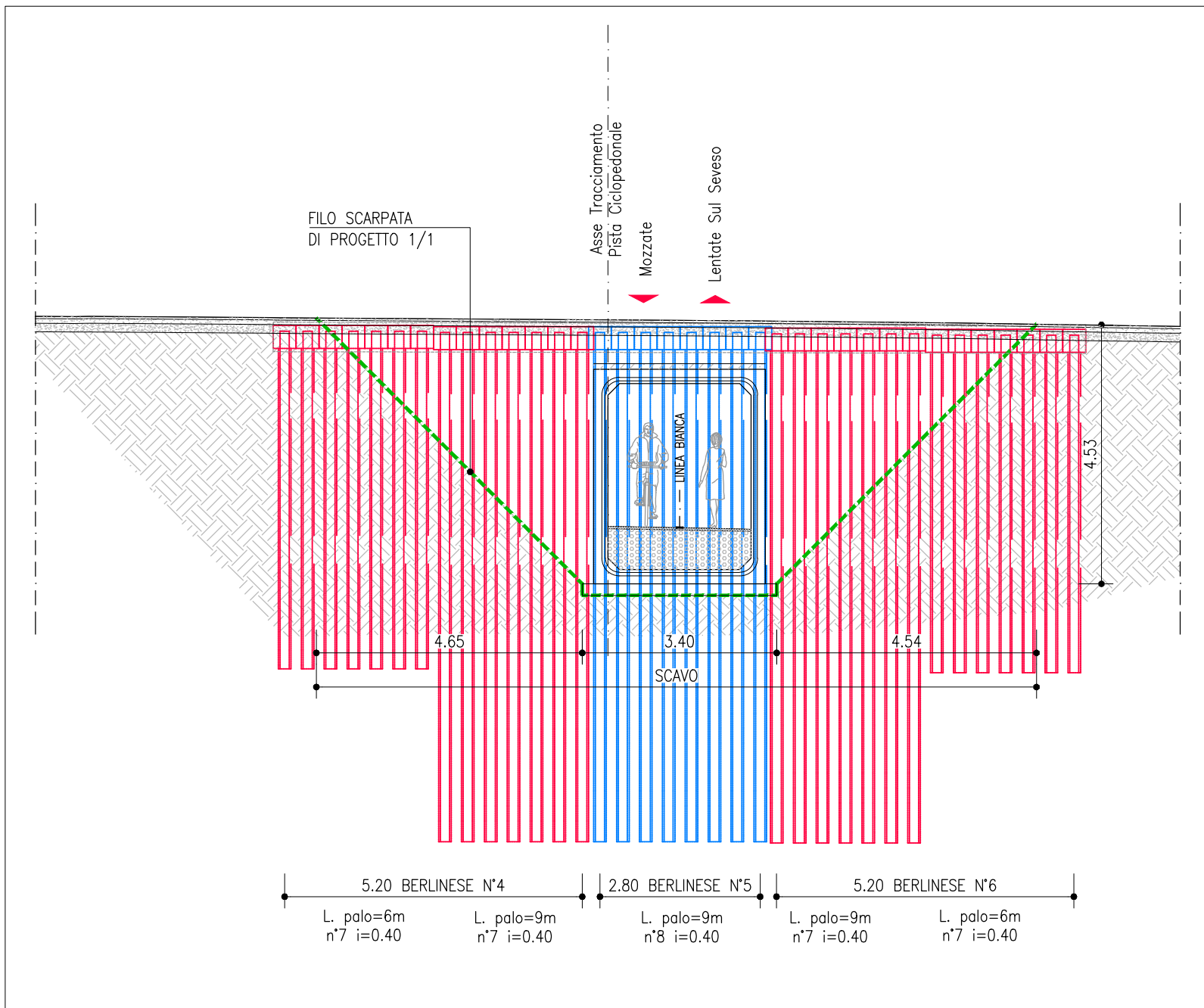
TIPOLOGICO PLANIMETRICO MICROPALI CON PANNELLI RIVESTIMENTO

scala 1:50



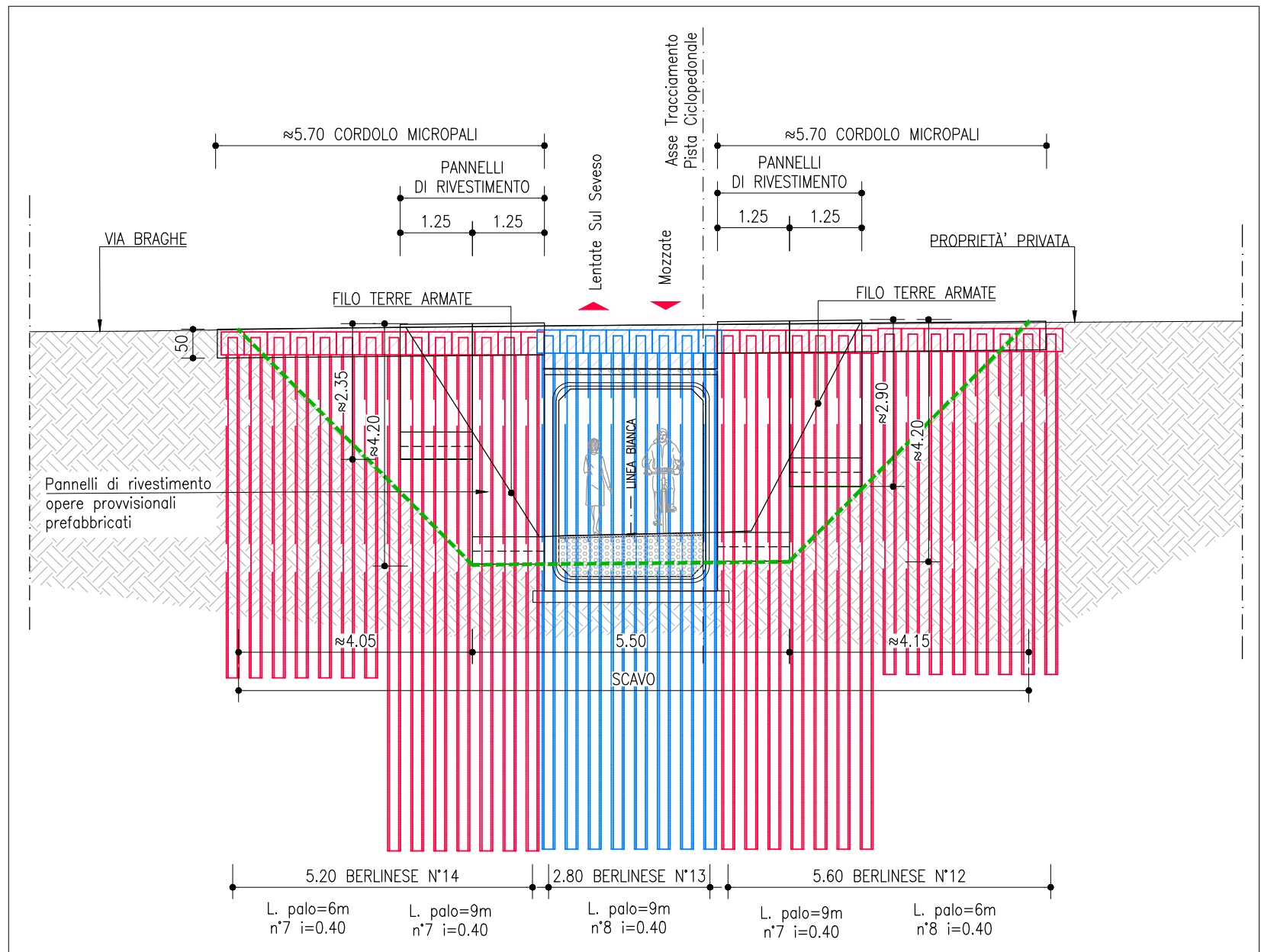
SEZIONE B-B

scala 1:100



SEZIONE D-D

scala 1:100



- MICROPALI DEFINITIVI
- MICROPALI PROVVISORI DA DEMOLIRE PER POSA CONCI SOTTOVIA
- INGOMBRO SCAVO

NOTA

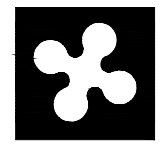
- MICROPALI DA SCAPITOZZARE SINO A -70cm DAL PIANO STRADA (Micropali presenti sulla sede viabile)

NOTE

- PER LO SMALTIMENTO DELLE ACQUE FARE RIFERIMENTO ALLE TAVOLE SPECIFICHE;
- PER INTERFERENZE CON SOTTOSERVIZI VEDI ELABORATI SPECIFICI.

NOTA

- CLS GETTO PARATIE E BERLINESI - AGGIUNTA ADDITIVO FLUIDIFICANTE E ACCELERANTE



Regione Lombardia

Direzione Generale Infrastrutture e Opere Pubbliche

FERROVIENORD
FNMGROUP**NORD.ING**
FNMGROUP

CODICE COMMESSA	LIVELLO PROGETTAZIONE	D.P.R. 2017/20	PROGRESSIVO ELABORATO	CATEGORIA OPERA	NUMERO OPERA	REVISIONE	SCALA
E10A	D	d	011	OA	-	R1	VARIE

TRATTA SARONNO-COMO OPERE SOSTITUTIVE
PL KM 31+267 NEI COMUNI DI CADORAGO E LOMAZZO
Progetto Definitivo

SOTTOPASSO CICLOPEDONALE VIA BRAGHE (LOMAZZO)
PLANIMETRIA OPERE PROVVISORIALI E SCAVI

	Data	Descrizione	Redatto	Controllato
Revisori	3			
	2			
	1	Maggio 2025	REVISIONE A SEGUITO DI VERIFICA	
	0	Luglio 2024	PRIMA EMISSIONE	

NORD.ING
NORD.ING Srl
IL DIRETTORE TECNICO
Ing. Laura Stritti**FERROVIENORD**
FERROVIENORD S.p.A.
DIREZIONE SVILUPPO INFRASTRUTTURA
IL DIRETTORE
Ing. Andrea Lucia Passarelli**NORD.ING**
FNMGROUP
Ing. Andrea Lucia Passarelli
MILANO**APPing**
Ingegneria Civile Applicata
www.appping.it
info@appping.it

REDAZIONE	CONTROLLATO	APPROVATO	DATA
DR	DR	AR	Set 2025
CODICE ARCHIVIO COLLABORATORI			
AGG.			
EMISSIONE			