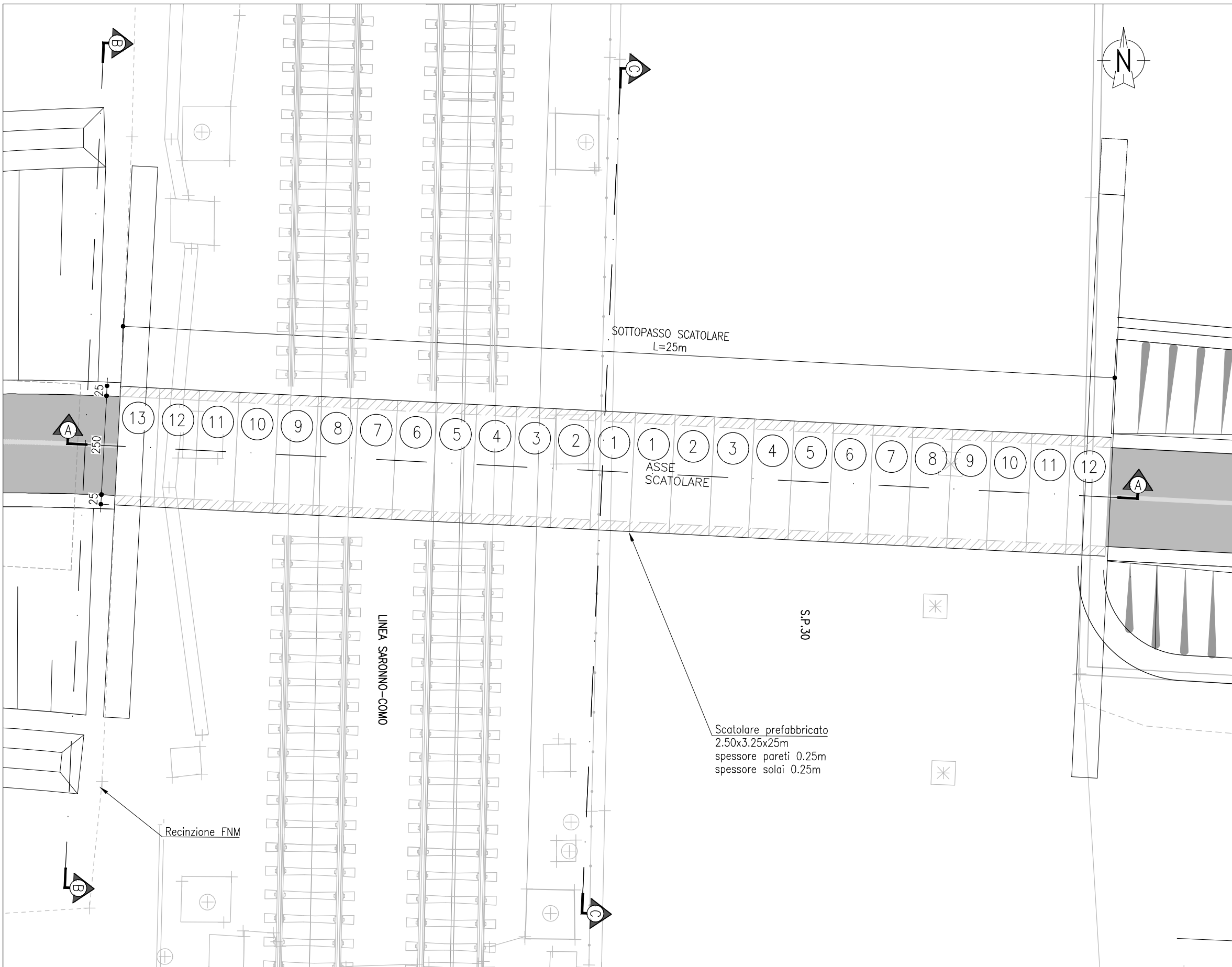


PIANTA MURATURE SCOPERTE

scala 1:100



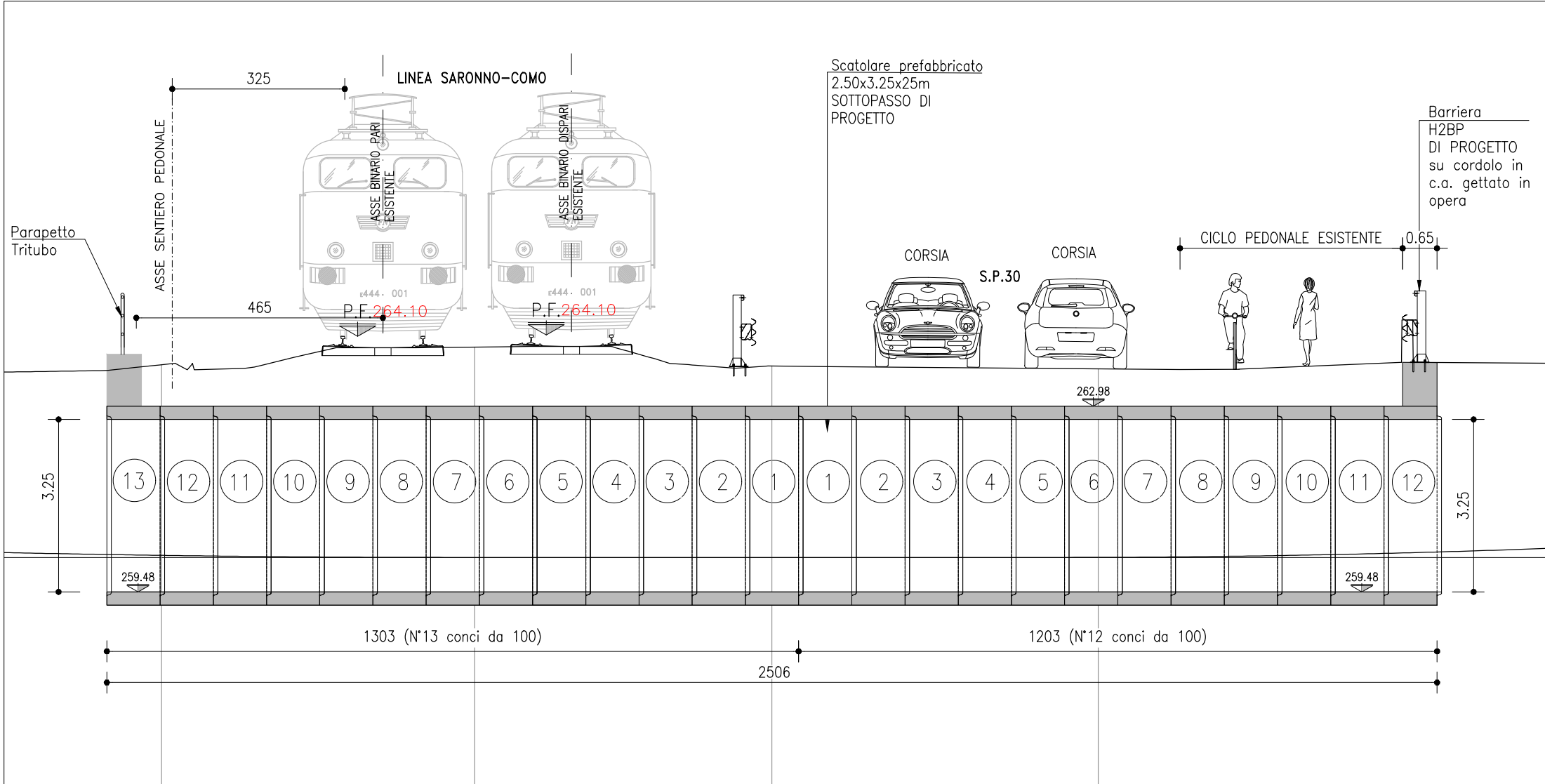
PIANTA IMPALCATO

scala 1:100



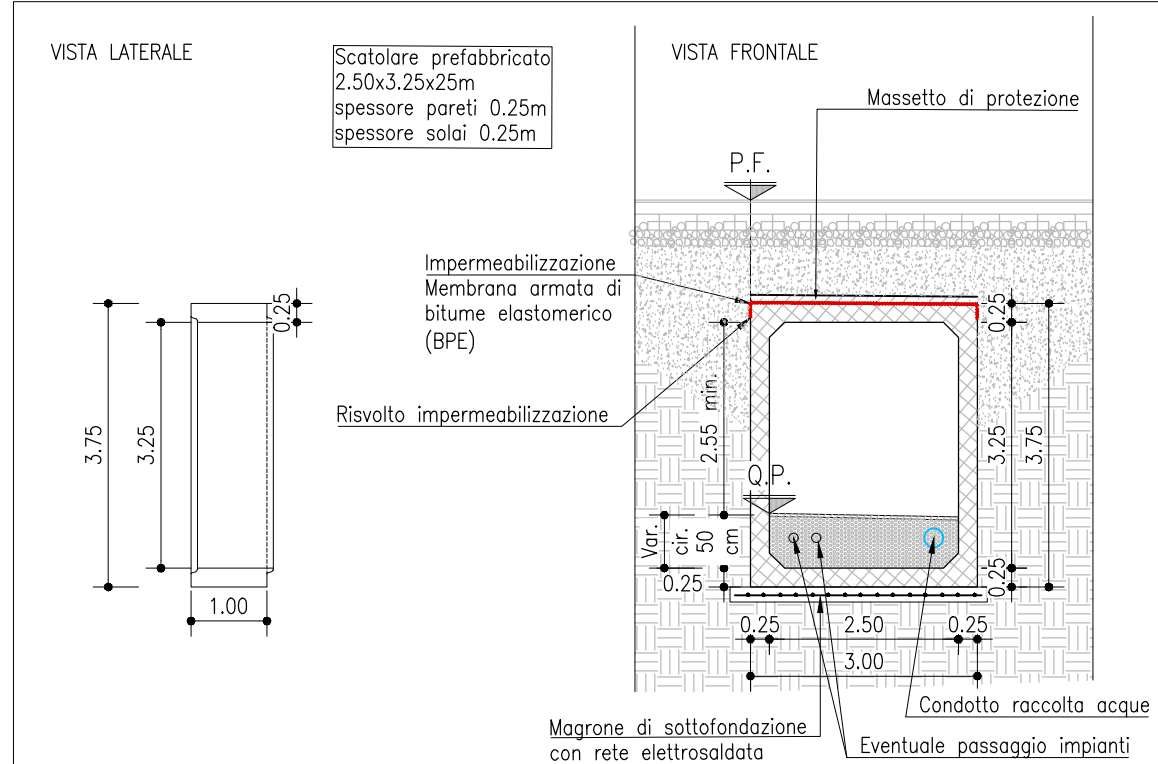
SEZIONE LONGITUDINALE SEZIONE A-A

scala 1:100



SEZIONE SCATOLARE

scala 1:100



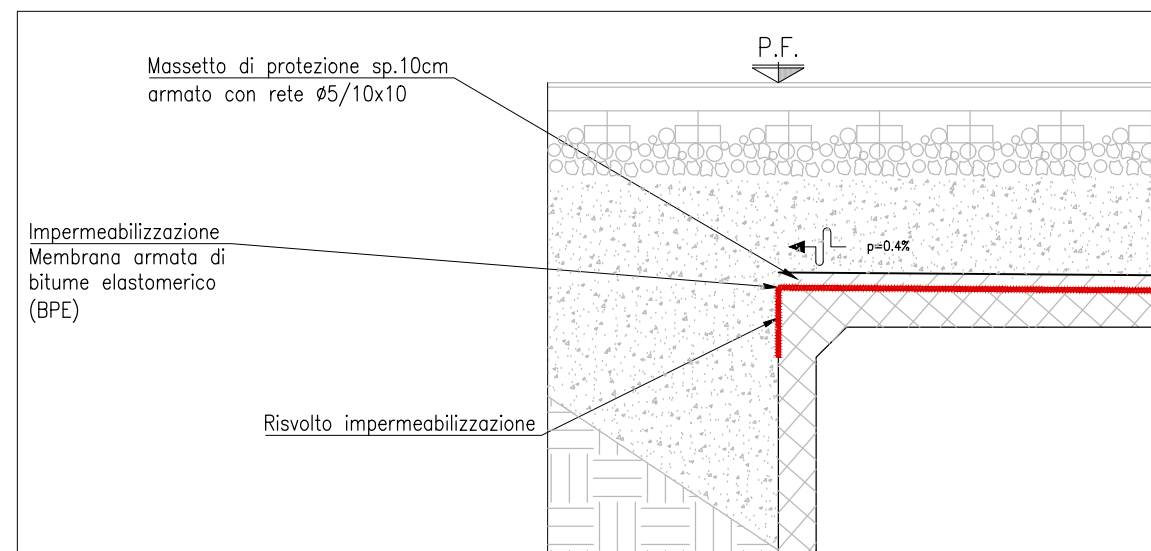
NOTE

- PER LO SMALTIMENTO DELLE ACQUE FARE RIFERIMENTO ALLE TAVOLE SPECIFICHE;
- PER INTERFERENZE CON SOTTOSERVIZI VEDI ELABORATI SPECIFICI.

DETTAGLIO IMPERMEABILIZZAZIONE

SOLETTA SOTTOPASSO

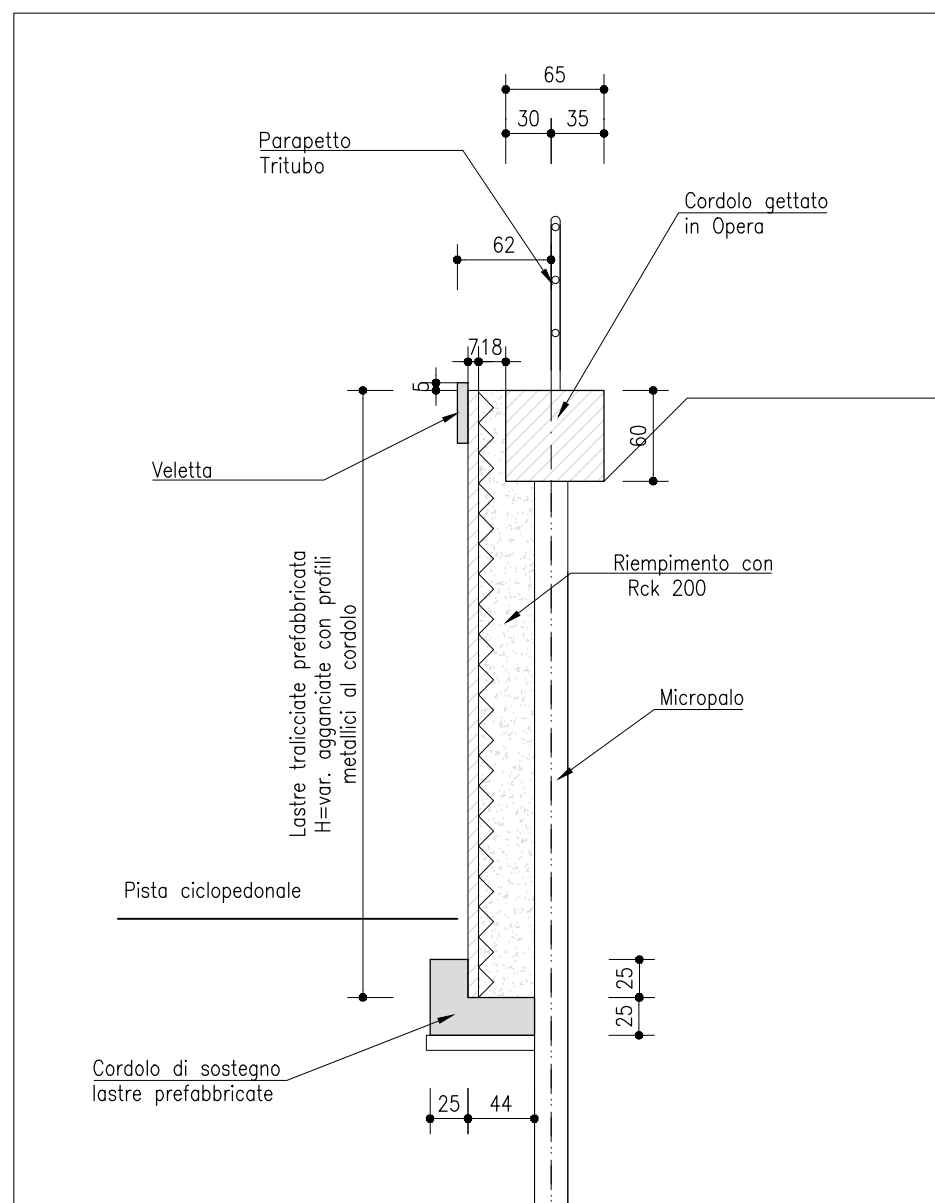
scala 1:50



DETTAGLIO

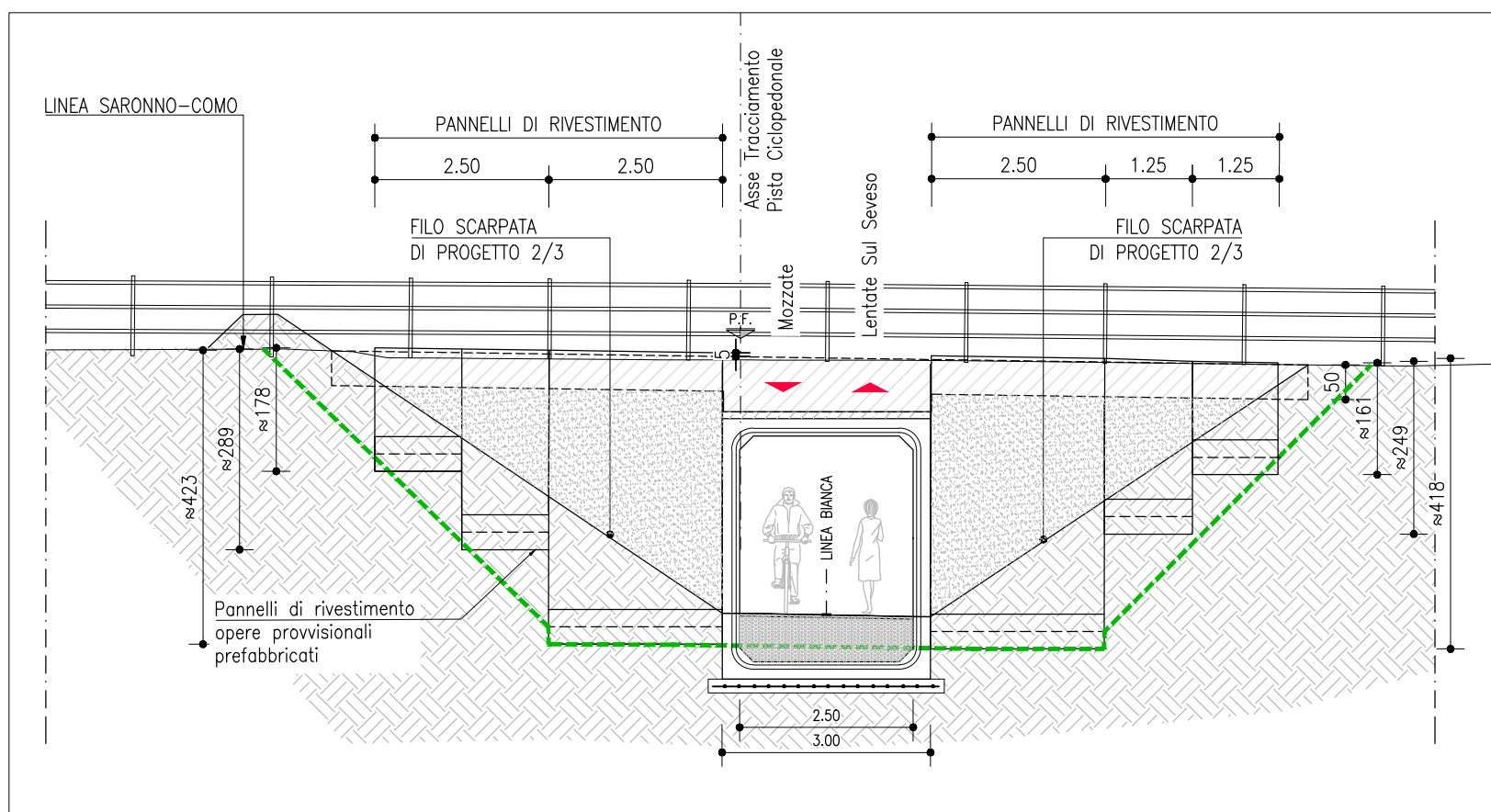
PANNELLI RIVESTIMENTO PREFABBRICATI

scala 1:50



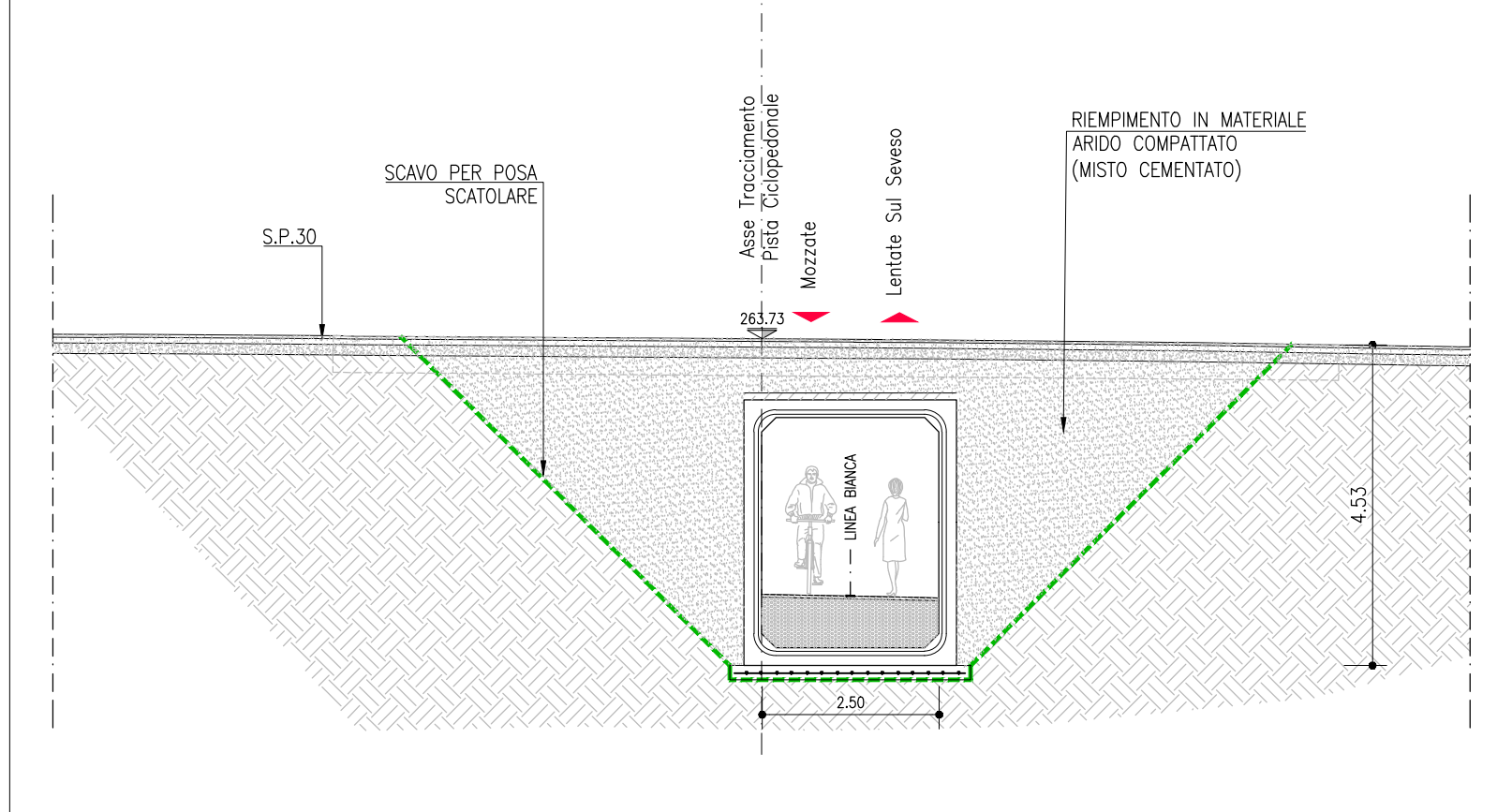
SEZIONE B-B

scala 1:100



SEZIONE C-C

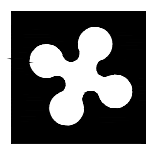
scala 1:100



INGOMBRO SCAVO

CALCESTRUZZO A PRESTAZIONE GARANTITA (UNI EN 206, UNI 11104)

Elemento	Classe di resistenza	Classi di esposizione	Max diametro inerti [mm]	Classe di lavorabilità (Slump)	Copriero minimo [mm]	Note
CLS MAGRO	C12/15	X0	-	-	-	-
CORDOLI B.P. SU TERRA E OPERE D'ARTE	C35/45	XC4 XF4 XD3	22	S4	35	-
CONCI PREFABBRICATI SCATOLARE	C40/50	XC4 XF2 XD1	22	S4	35	-
VASCA INTERRATA	C35/45	XC2 XD2	22	S4	35	-



Regione Lombardia

Direzione Generale Infrastrutture e Opere Pubbliche

FERROVIENORD
FNMGROUPNORD_ING
FNMGROUP

CODICE COMMESSA	LIVELLO PROGETTAZIONE	D.P.R. 207/10	PROGRESSIVO ELABORATO	CATEGORIA OPERA	NUMERO OPERA	REVISIONE	SCALA
E10A	D	d	010	OA	-	R1	VARIE

TRATTA SARONNO-COMO OPERE SOSTITUTIVE
PL KM 31+267 NEI COMUNI DI CADORAGO E LOMAZZO
Progetto DefinitivoSOTTOPASSO CICLOPEDONALE VIA BRAGHE (LOMAZZO)
PIANTE E SEZIONI SCATOLARE IN C.A.

Revisióni	Data	Descrizione	Redatto	Controllato
3				
2				
1	Maggio 2025	REVISIONE A SEGUITO DI VERIFICA		
0	Luglio 2024	PRIMA EMISSIONE		

NORD_ING
NORD_ING Srl
IL DIRETTORE TECNICO
Ing. Laura StiritiFERROVIENORD
FERROVIENORD S.p.A.
DIREZIONE SVILUPPO INFRASTRUTTURA
IL DIRETTORE
Ing. Andrea Lucia PassarelliProgettista
NORD_ING
FNMGROUP
Ingegneri Laura Stiriti
n° A 23801
MILANOCollaborazione
APPing
Ingegneria Civile Applicata
www.apppingneria.com
info@apppingneria.com
Emissione
DATA
9/6/2025
AGL
00