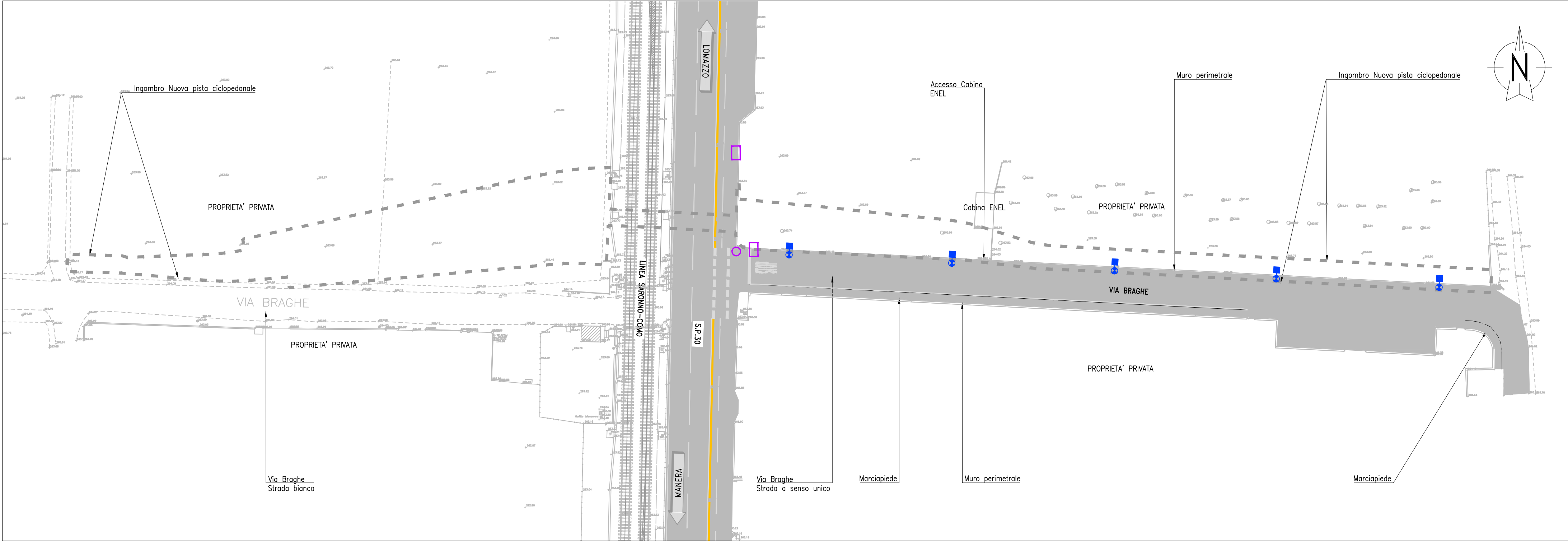


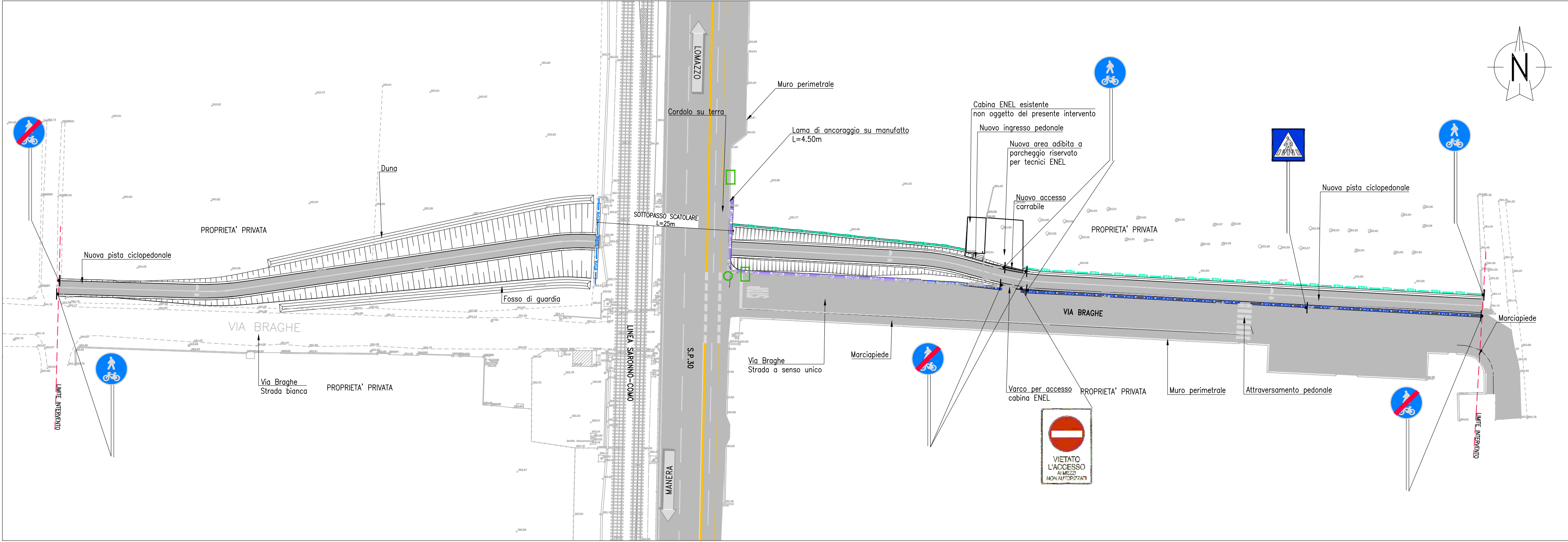
PLANIMETRIA STATO DI FATTO

scala 1:500



PLANIMETRIA STATO DI PROGETTO

scala 1:500



NOTE

- PER LO SMALTIMENTO DELLE ACQUE FARE RIFERIMENTO ALLE TAVOLE SPECIFICHE;
- PER INTERFERENZE CON SOTTOSERVIZI VEDI ELABORATI SPECIFICI.

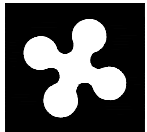


LEGENDA  
STATO DI FATTO

- INCOMBRO DI PROGETTO
- △□ SEGNALETICA VERTICALE INTERFERENTE DA RICOLLOCARE
- PALO DI ILLUMINAZIONE DA RICOLLOCARE (VEDERE PROGETTO IMPIANTISTICO)

LEGENDA  
STATO DI PROGETTO

- BARRIERA METALLICA DI SICUREZZA H2BP
- PARAPETTO IN LEGNO
- RECINZIONE METALLICA RETE ELETTRICATA
- PARAPETTO METALLICO TRITUBO
- TERRA ARMATA
- △□ SEGNALETICA VERTICALE RICOLLOCATA



Regione Lombardia

Direzione Generale Infrastrutture e Opere Pubbliche



FERROVIENORD  
FNM GROUP



NORD\_ING  
FNM GROUP

CODICE COMMESSA	LIVELLO PROGETTAZIONE	D.P.R. 207/10	PROGRESSIVO ELABORATO	CATEGORIA OPERA	NUMERO OPERA	REVISIONE	SCALA
E10A	D	d	007	0A	-	R1	1:500

TRATTA SARONNO-COMO OPERE SOSTITUTIVE  
PL KM 31+267 NEI COMUNI DI CADORAGO E LOMAZZO  
Progetto Definitivo

SOTTOPASSO CICLOPEDONALE VIA BRAGHE (LOMAZZO)  
SEGNALETICA VERTICALE / ORIZZONTALE

Revisióni	Data	Descrizione	Redatto	Controllato
3				
2				
1	Maggio 2025	REVISIONE A SEGUITO DI VERIFICA		
0	Luglio 2024	PRIMA EMISSIONE		

NORD\_ING  
NORD\_ING Srl  
IL DIRETTORE TECNICO  
Ing. Laura Stiriti

FERROVIENORD  
FERROVIENORD S.p.A.  
DIREZIONE SVILUPPO INFRASTRUTTURA  
IL DIRETTORE  
Ing. Andrea Lucia Passarelli



Progettista	Collaborazione	REDAZIONE	CONTROLLATO	APPROVATO	DATA
		DI	GI	AS	26.07.2025
		CODICE ARCHIVIO COLLABORATORE			AGL
		Emissione			00