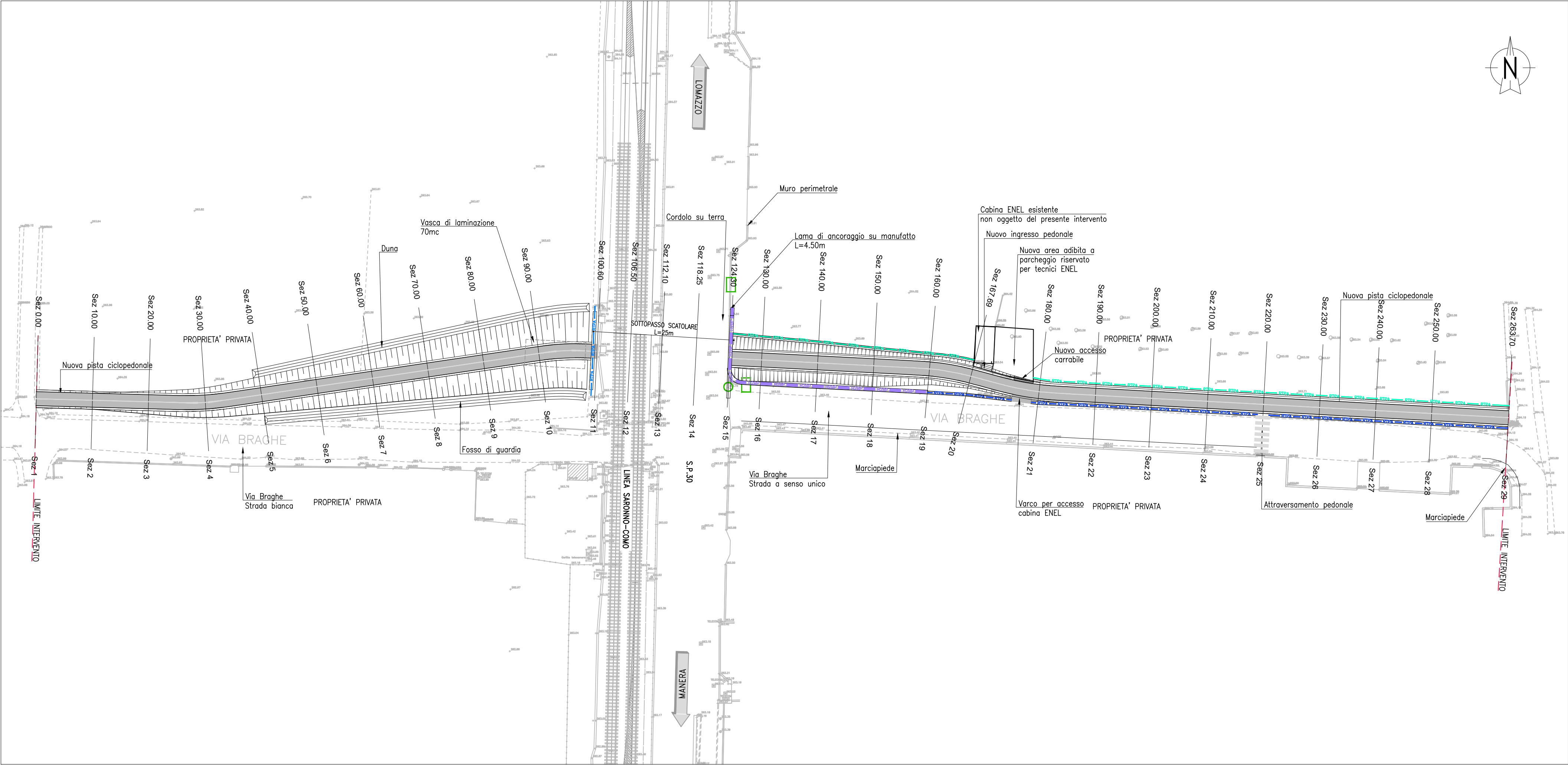


PLANIMETRIA DI PROGETTO

scala 1:500



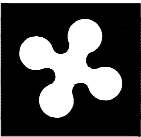
LEGENDA

- BARRIERA METALLICA DI SICUREZZA H2BP
- PARAPETTO IN LEGNO
- RECINZIONE
- PARAPETTO METALLICO TRITUBO
- TERRA ARMATA
- SEGNALETICA VERTICALE RICOLLOCATA

NOTE

- PER LO SMALTIMENTO DELLE ACQUE FARE RIFERIMENTO ALLE TAVOLE SPECIFICHE;
- PER INTERFERENZE CON SOTTOSERVIZI VEDI ELABORATI SPECIFICI.

INQUADRAMENTO AEROFOTOGRAMMETRICO



Regione Lombardia

Direzione Generale Infrastrutture e Opere Pubbliche

FERROVIENORD
FNMGROUP

NORD_ING
FNMGROUP

CODICE COMMESSA	LIVELLO PROGETTAZIONE	D.P.R. 207/10	PROGRESSIVO ELABORATO	CATEGORIA OPERA	NUMERO OPERA	REVISIONE	SCALA
E10A	D	d	004	OA	-	R1	1:500

TRATTA SARONNO-COMO OPERE SOSTITUTIVE
PL KM 31+267 NEI COMUNI DI CADORAGO E LOMAZZO
Progetto Definitivo

SOTTOPASSO CICLOPEDONALE VIA BRAGHE (LOMAZZO)
PLANIMETRIA DI PROGETTO

Revisión	Data	Descrizione	Redatto	Controllato
3		-		
2		-		
1	Maggio 2025	REVISIONE A SEGUITO DI VERIFICA		
0	Luglio 2024	PRIMA EMISSIONE		

NORD_ING
NORD_ING Srl
IL DIRETTORE TECNICO
Ing. Laura Stiriti

FERROVIENORD
FERROVIENORD S.p.A.
DIREZIONE SVILUPPO INFRASTRUTTURA
IL DIRETTORE
Ing. Andrea Lucia Passarelli

Progettista



Collaborazione



REDATTO	CONTROLLATO	APPROVATO	DATA
CM	GM	AB	Sett. 2023
CODICE ARCHIVIO COLLABORATORE			AGG.
Emissione			00