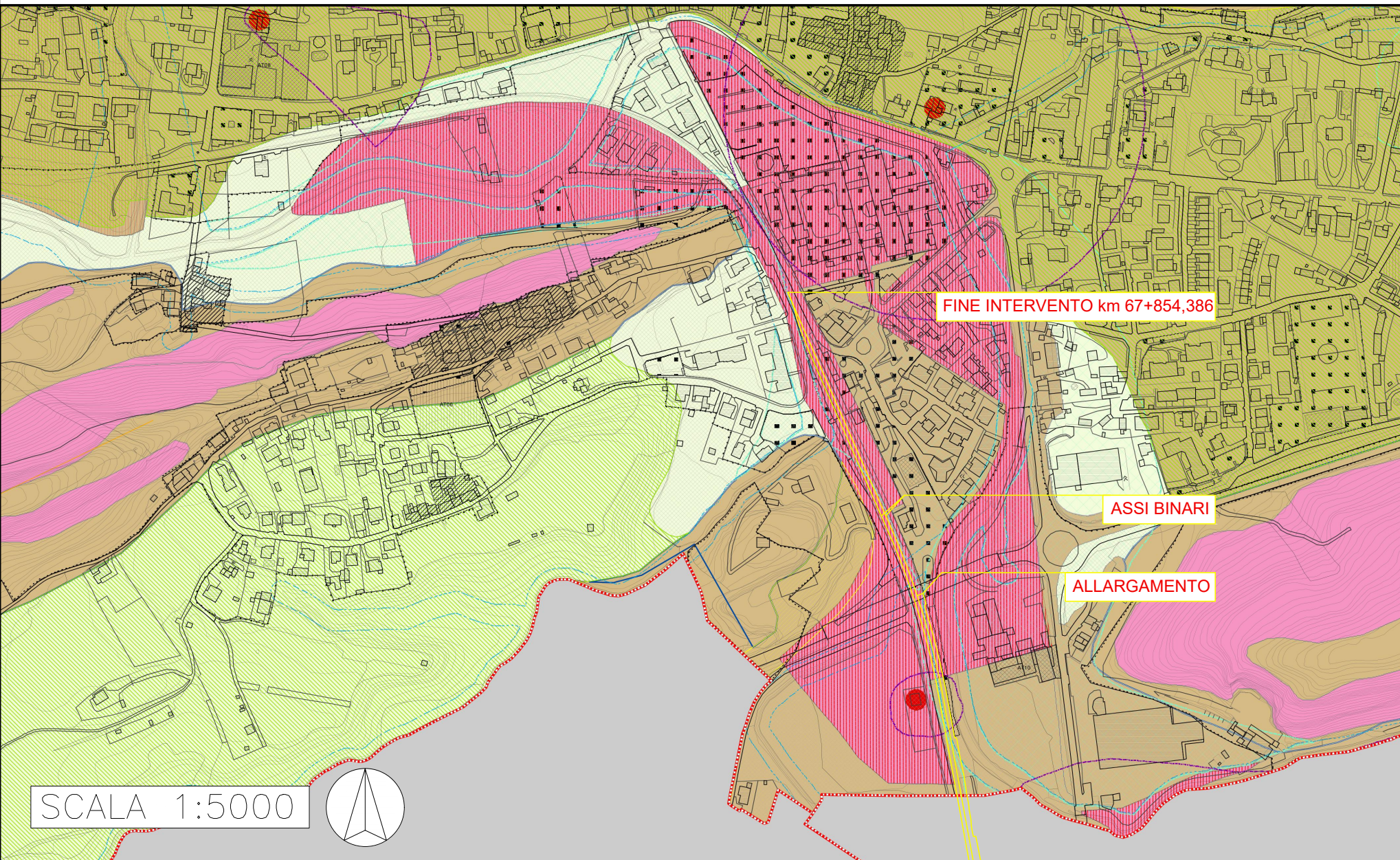
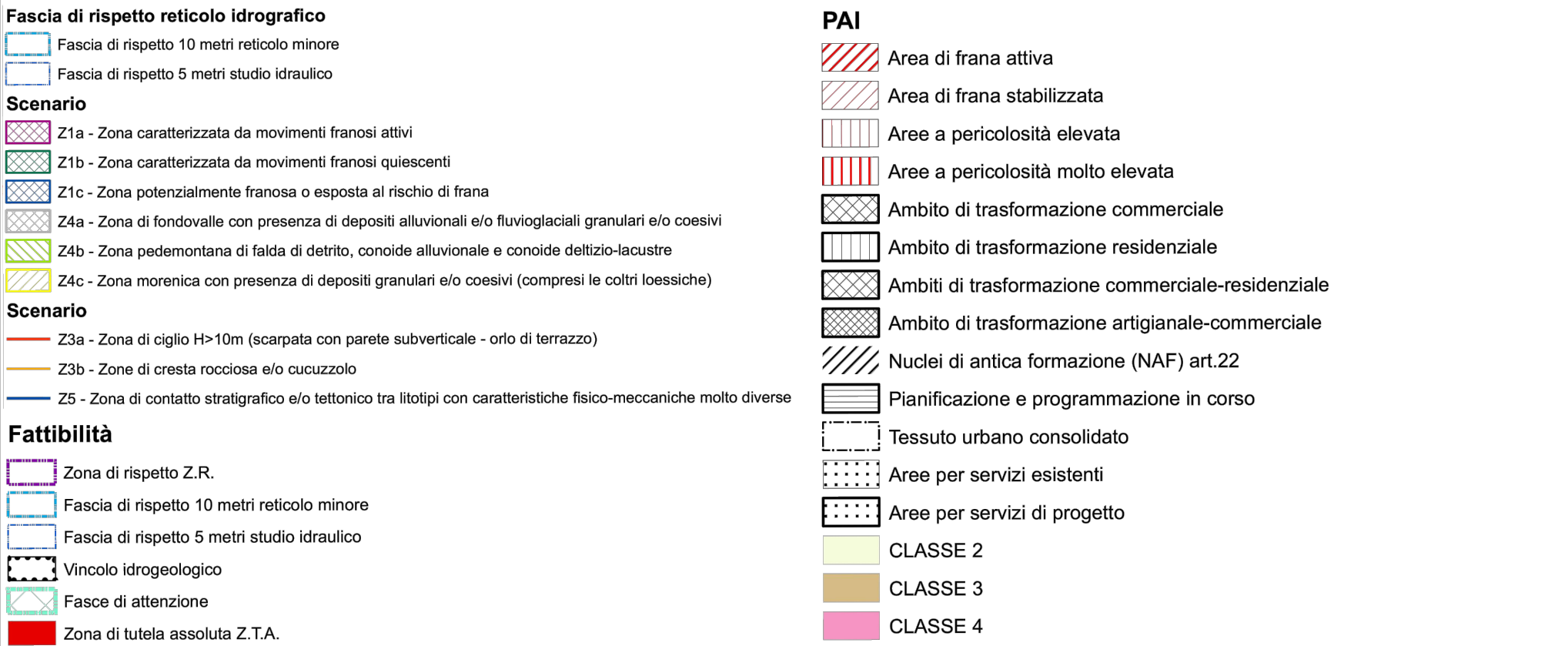
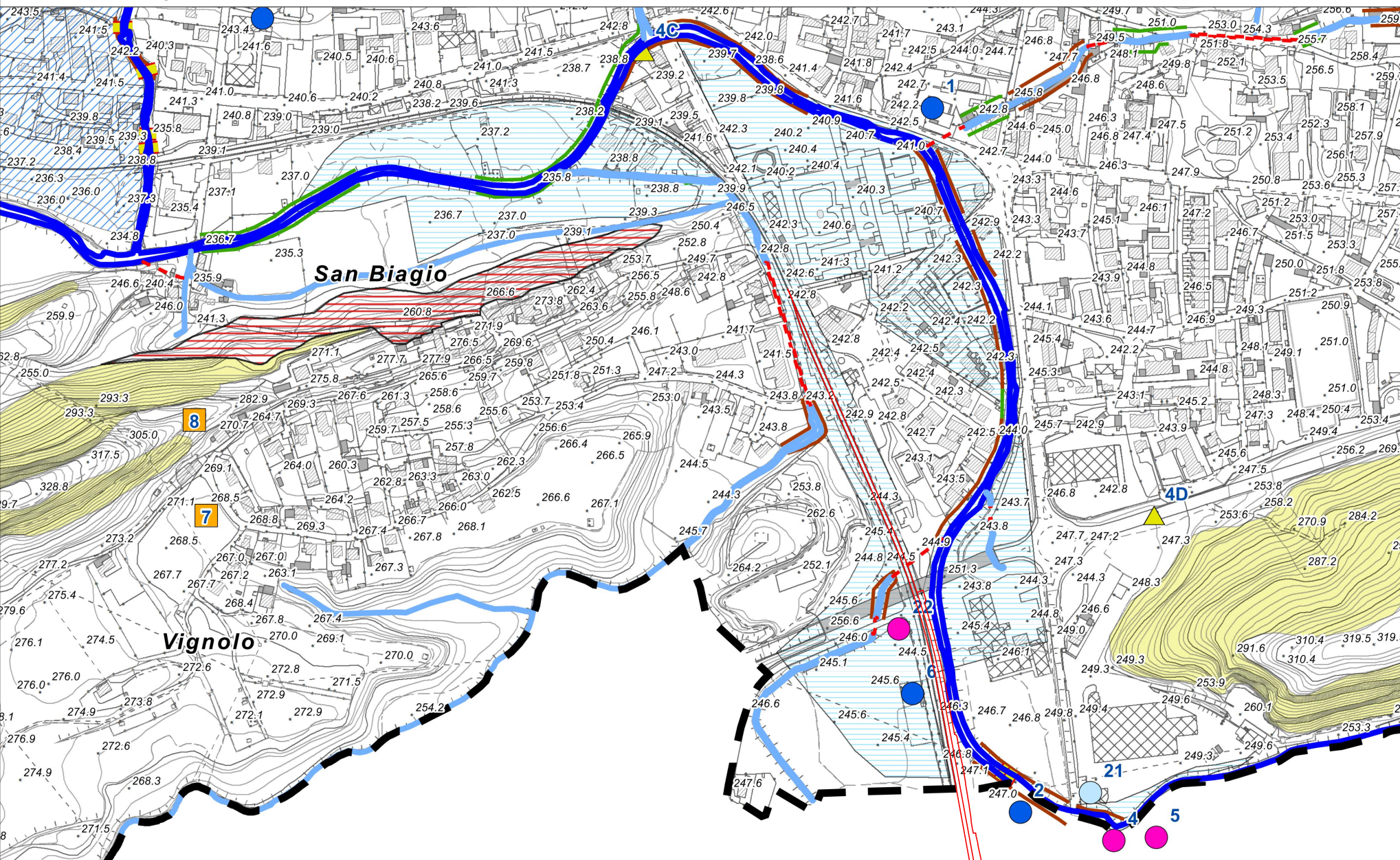
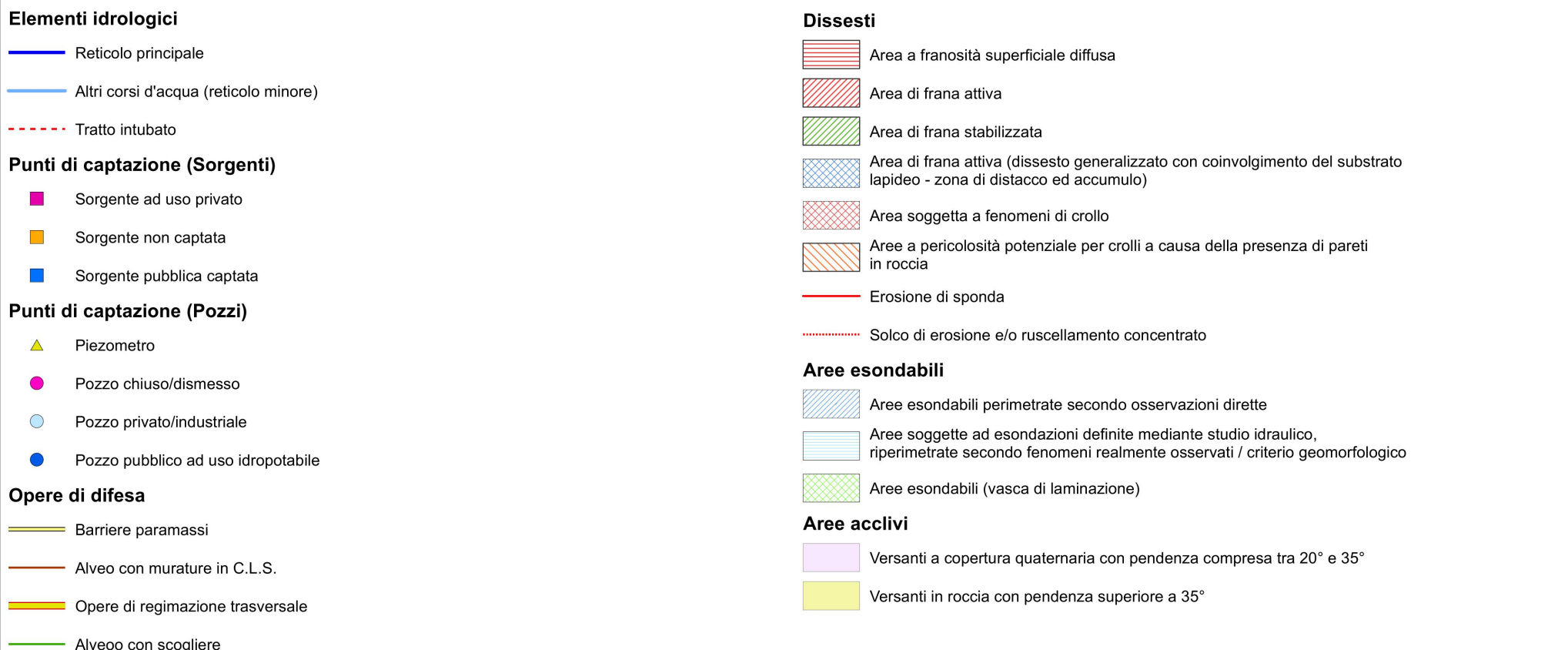


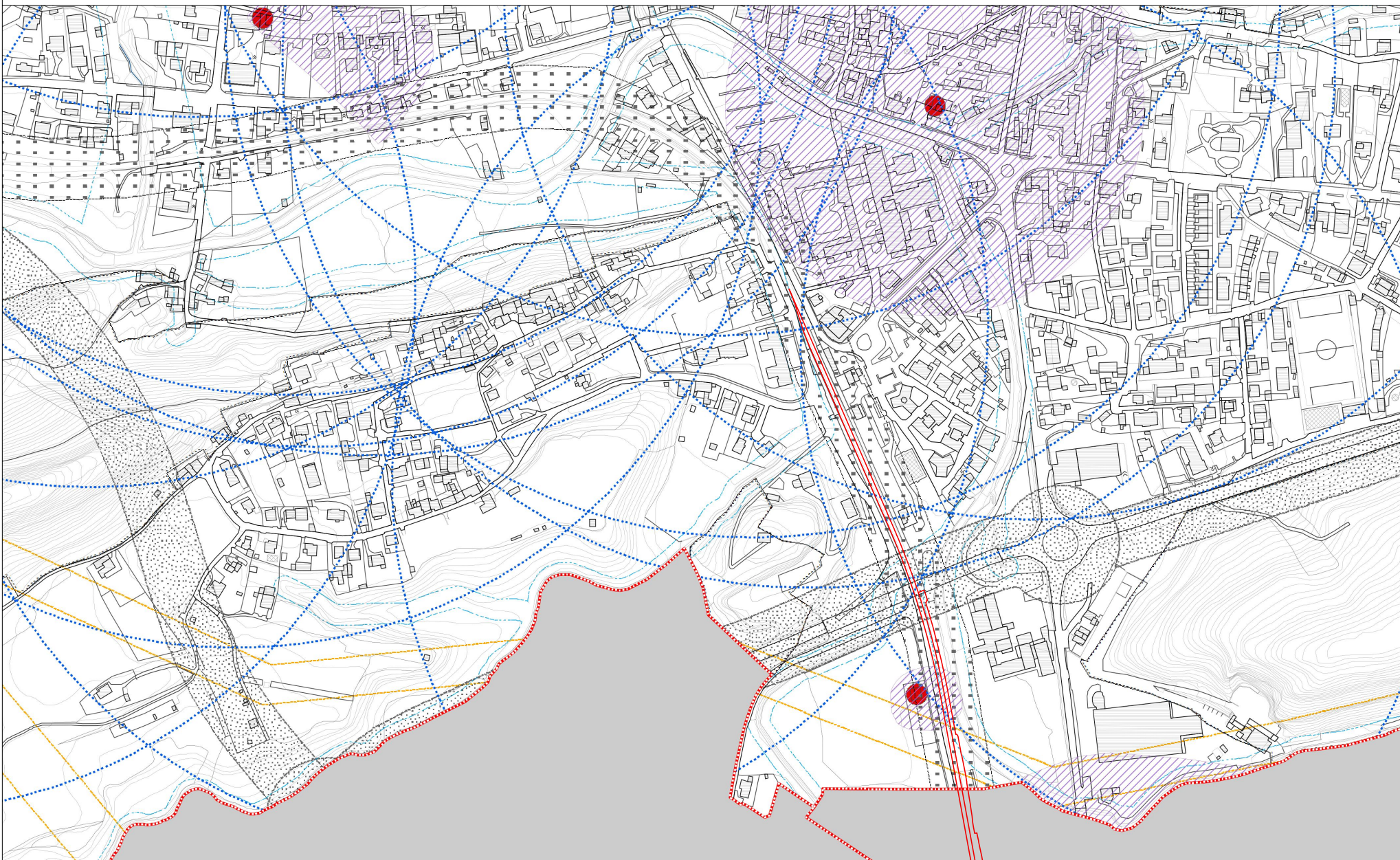
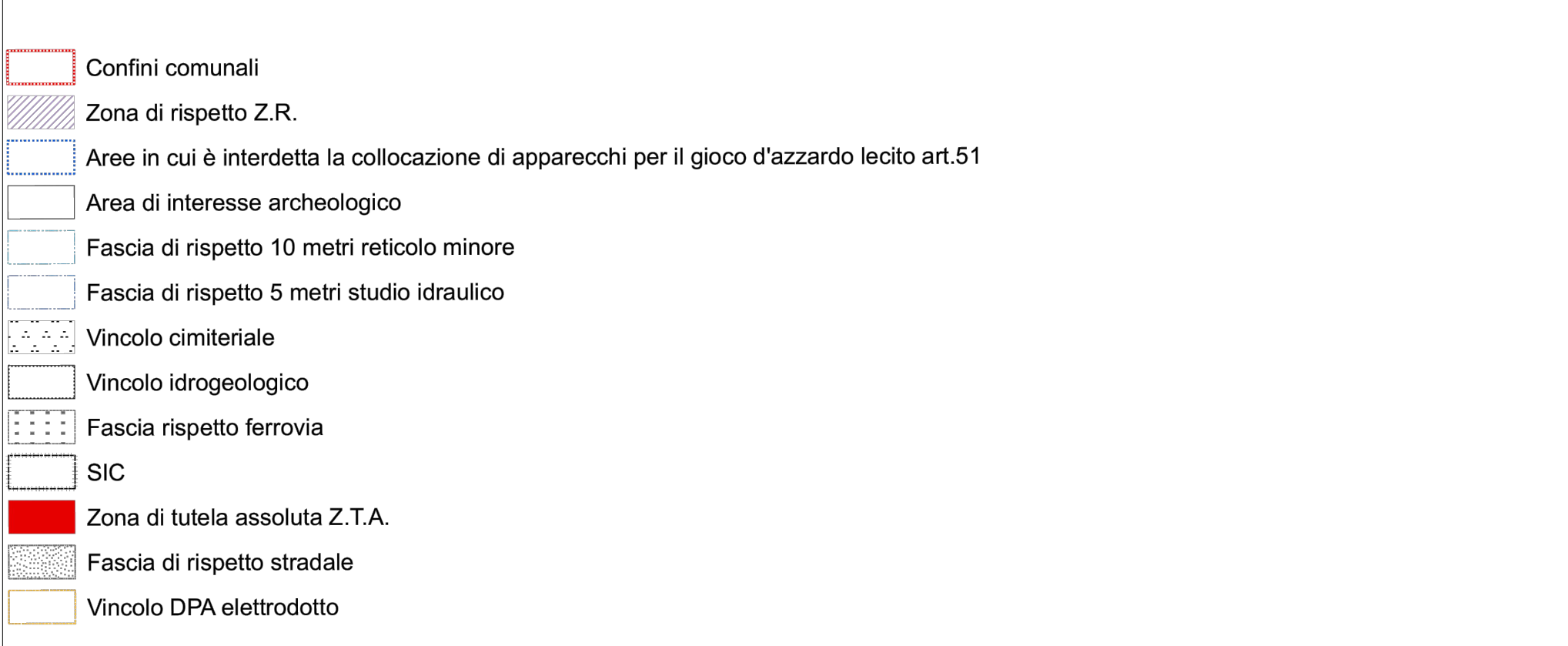
P.G.T. COMUNE DI CITTIGLIO – TAVOLA DdP 15 – PREVISIONI DI PIANO, FATTIBILITA' GEOLOGICA E PERICOLOSITA' SISIMICA



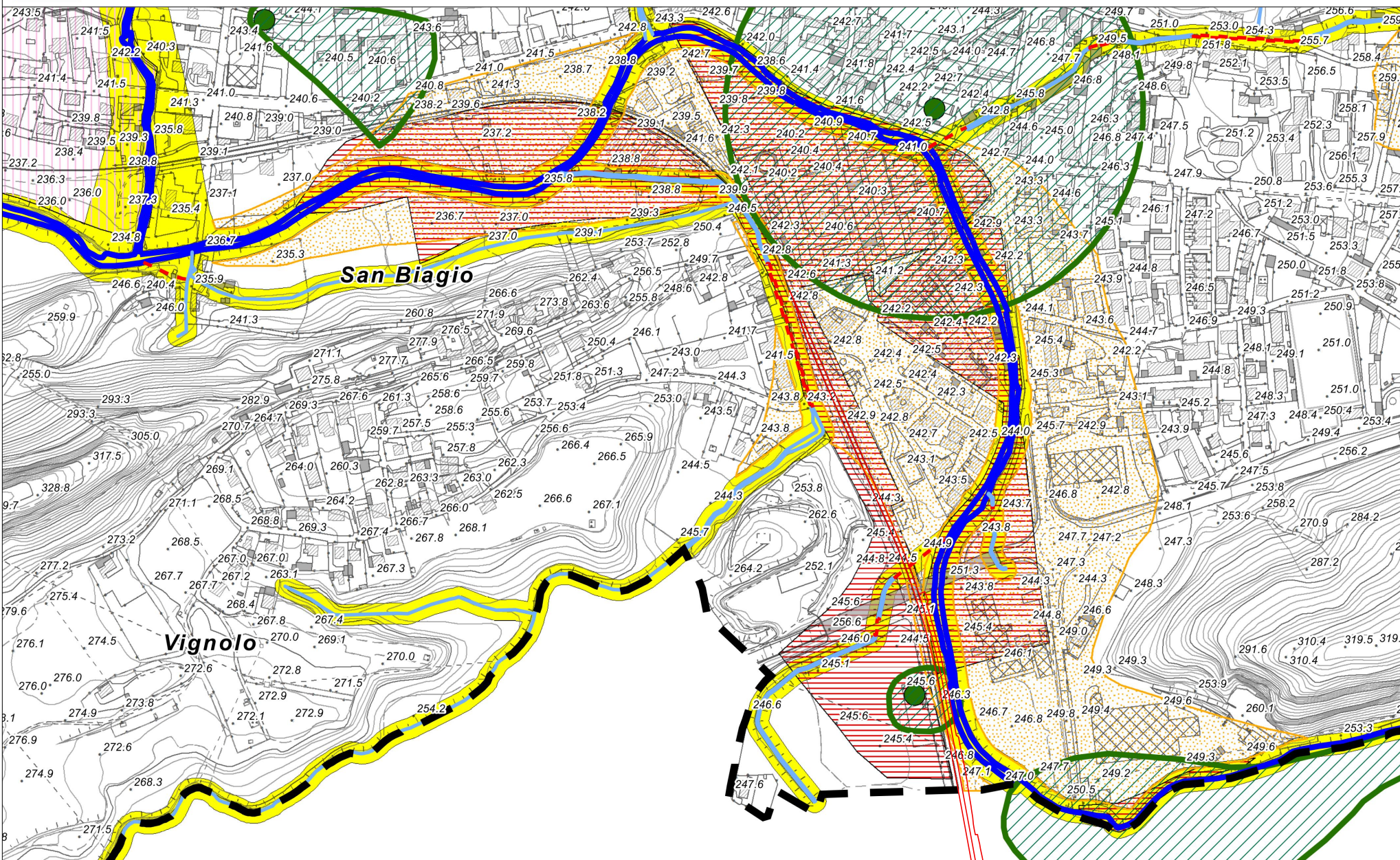
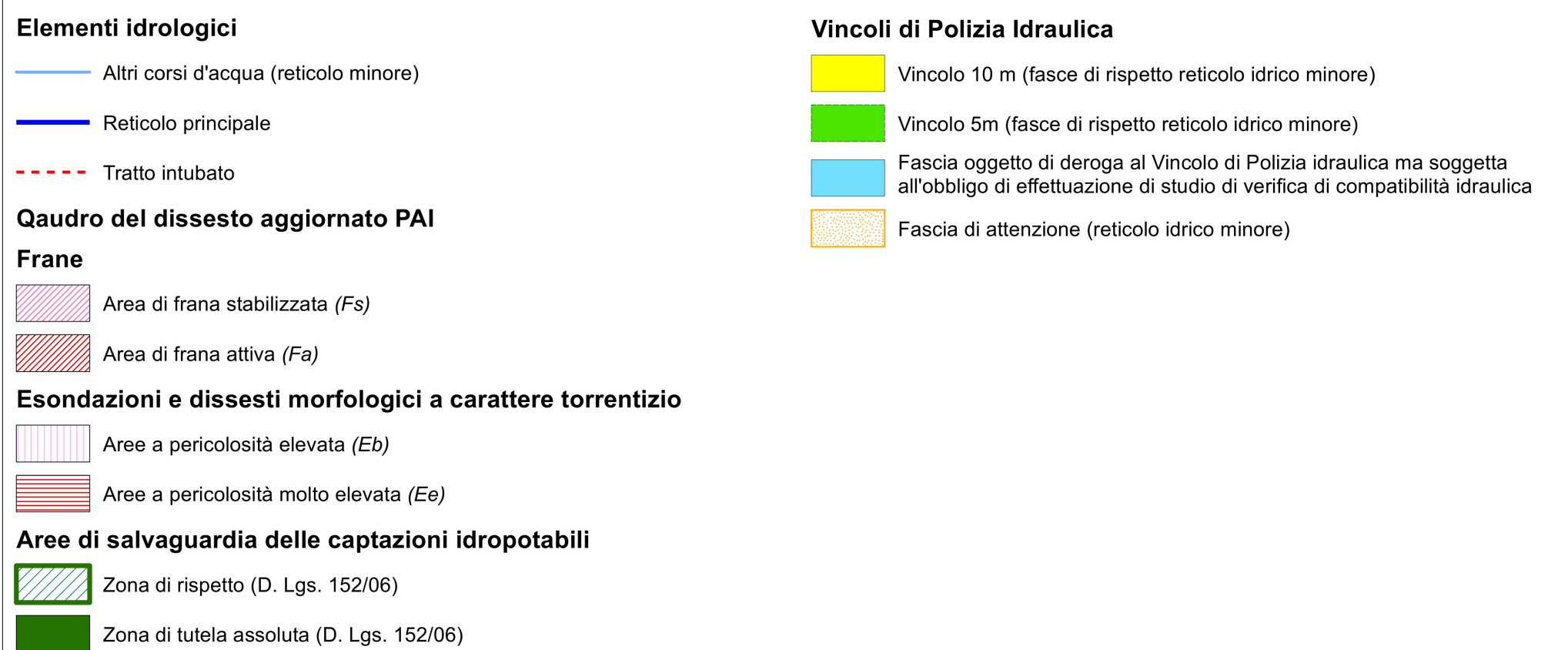
P.G.T. COMUNE DI CITTIGLIO – TAVOLA GEOLOGICA 05 – RETE IDROGRAFICA E DINAMICA MORFOLOGICA



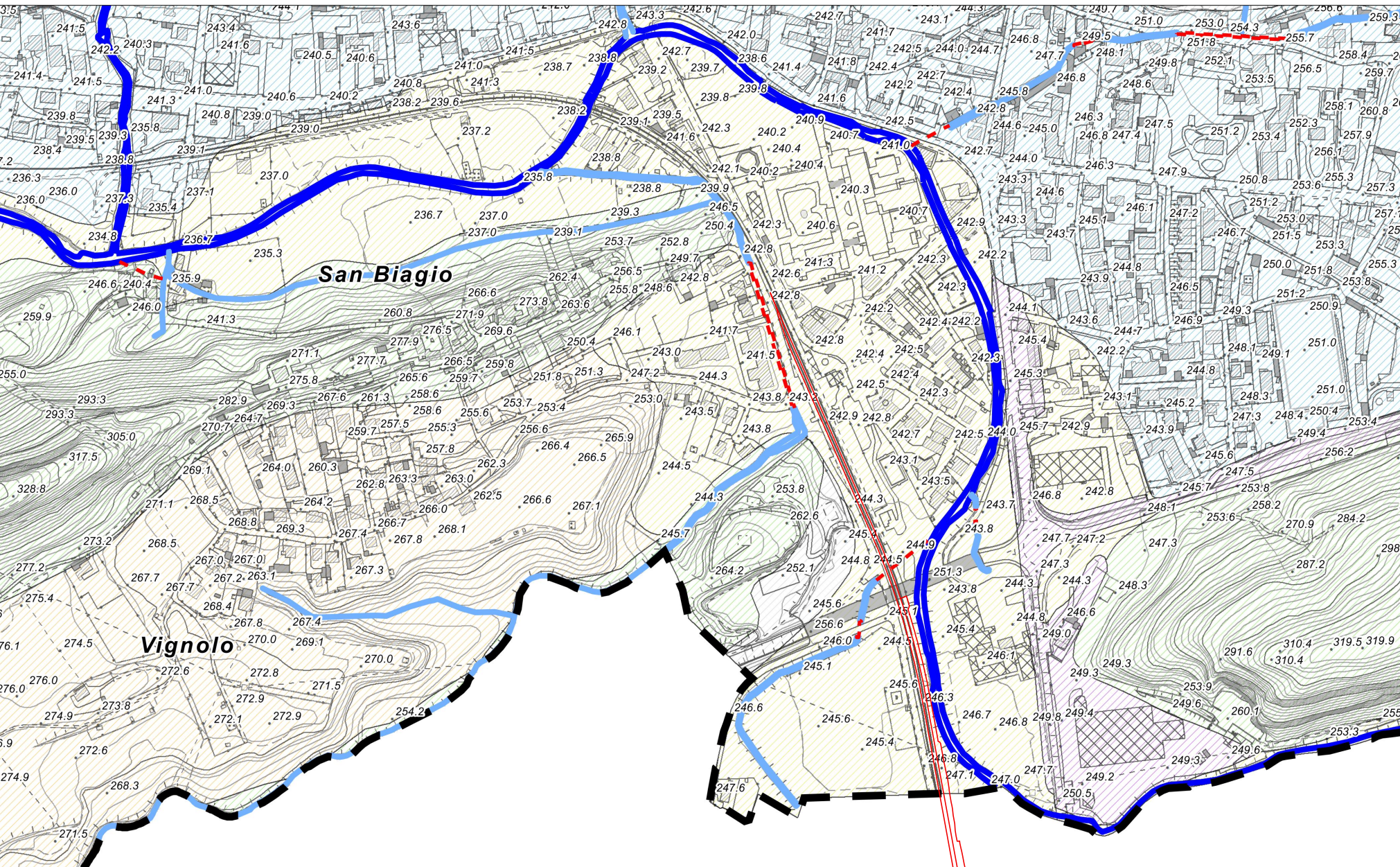
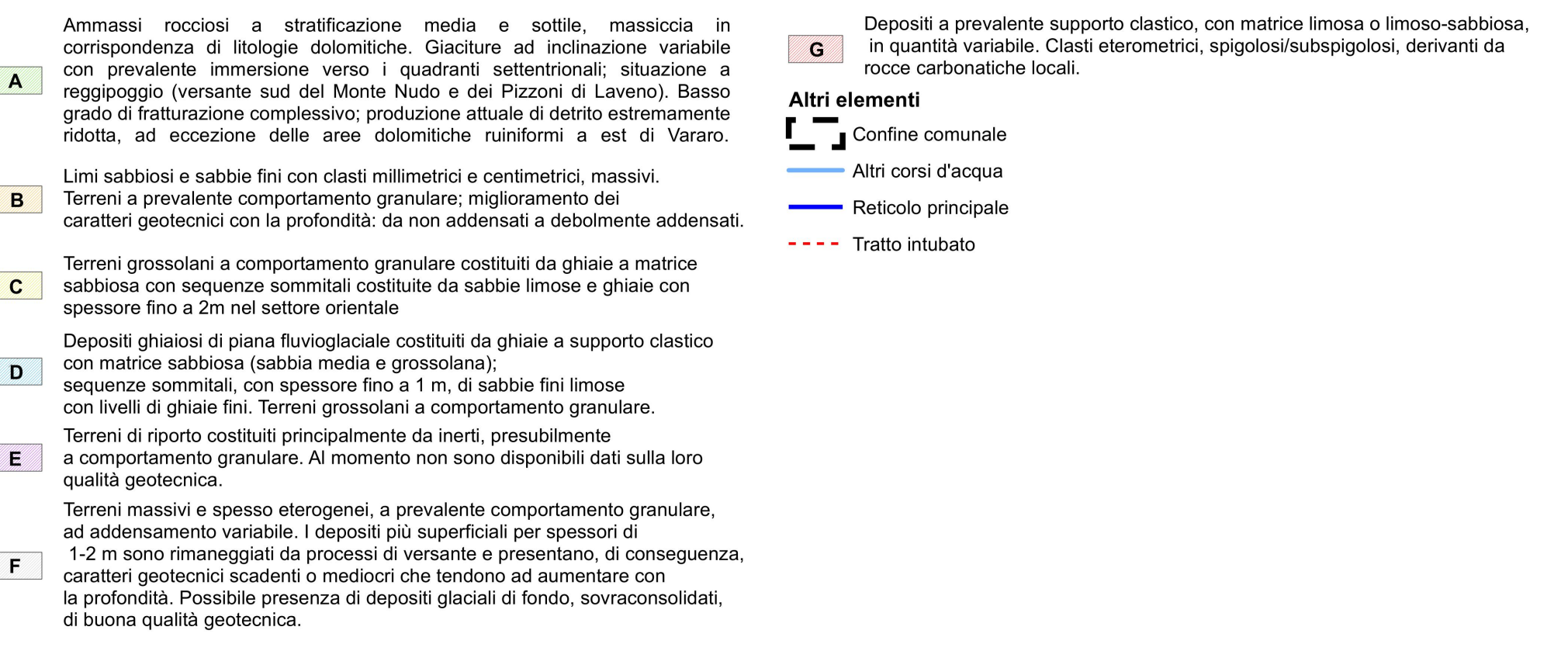
P.G.T. COMUNE DI CITTIGLIO – TAVOLA DdP 16 – VINCOLI SPECIFICI



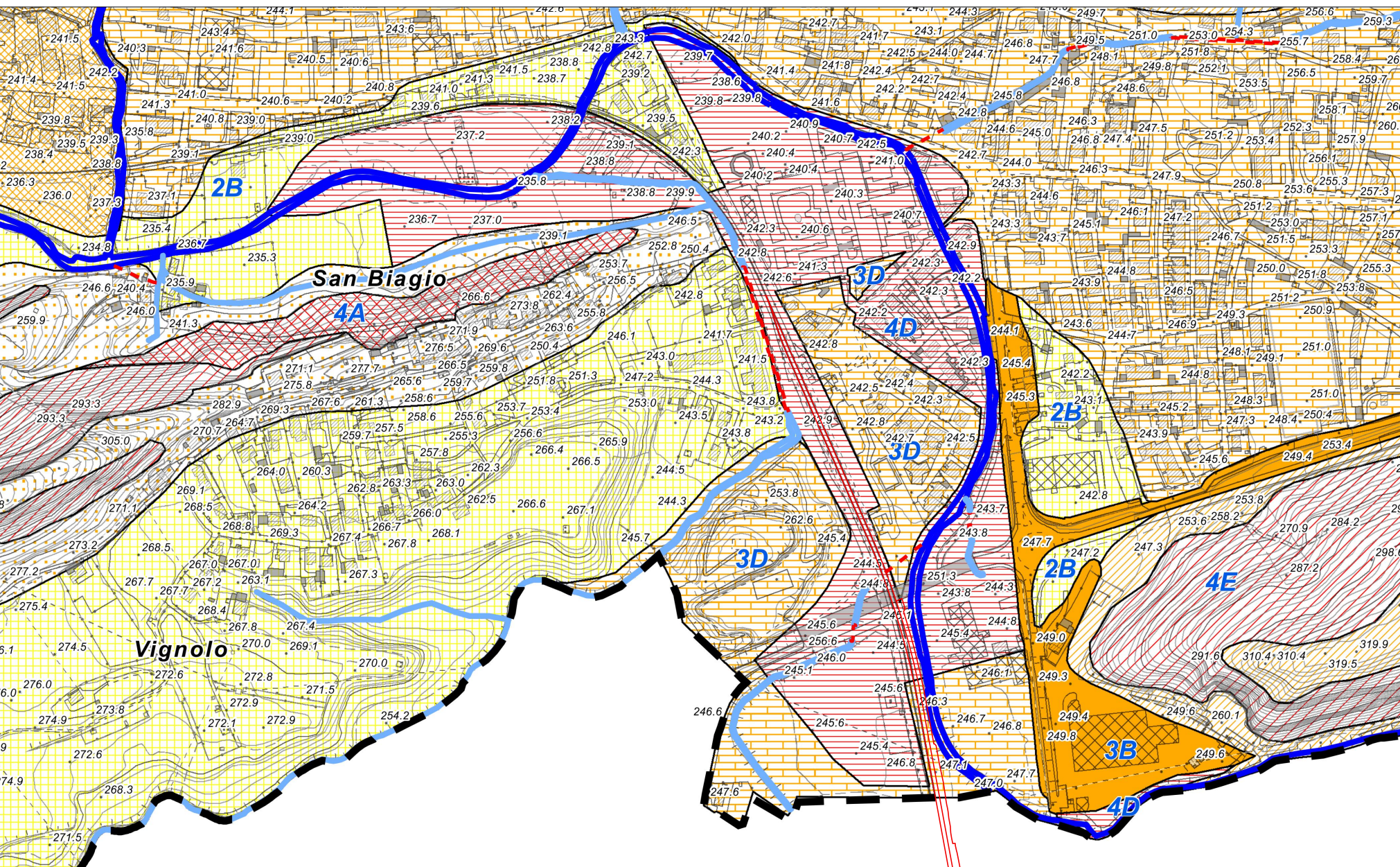
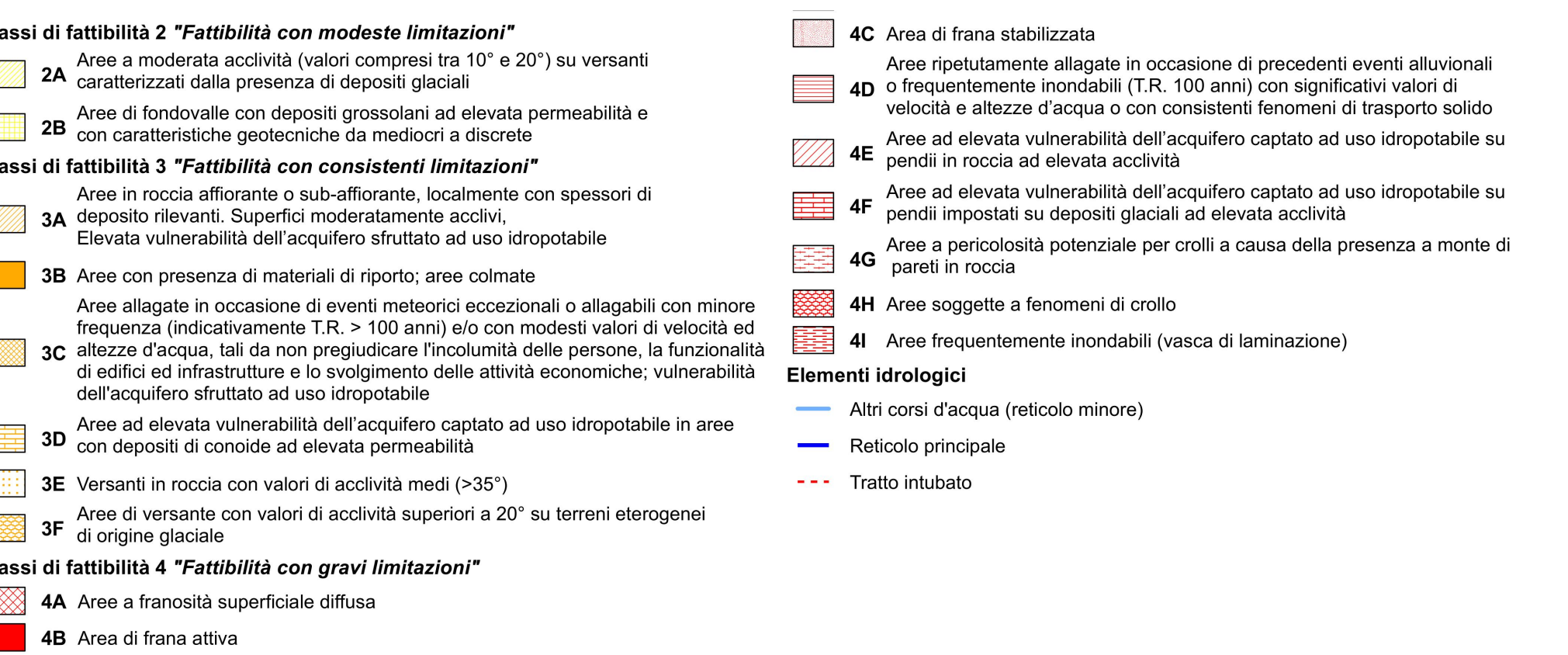
P.G.T. COMUNE DI CITTIGLIO – TAVOLA GEOLOGICA 07 – VINCOLI



P.G.T. COMUNE DI CITTIGLIO – TAVOLA GEOLOGICA 02 – CARATTERIZZAZIONE GEOLOGICA-TECNICA



P.G.T. COMUNE DI CITTIGLIO – TAVOLA GEOLOGICA 09a – FATTIBILITA' DELLE AZIONI DI PIANO



Regione Lombardia

Direzione Generale Infrastrutture, Trasporti e Mobilità sostenibile

FERROVIENORD

FNMGROUP

NORD\_ING

FNMGROUP

CODICE COMMISSA	LIVELLO PROGETTAZIONE	D.P.R. 207/10	PROGRESSIVO ELABORATO	CATEGORIA OPERA	NUMERO OPERA	REVISIONE	SCALA
F31	D	e	006	IA	-	R0	1:5000

LINEA MILANO - VARESE - LAVENO

RADDOPPIO SELETTIVO GEMONIO - CITTIGLIO

Progetto Definitivo

Inserimento Urbanistico Cittiglio 2 di 2

Revisori	Data	Descrizione	Redatto	Controllato
3				
2				
1				
0	Nov. 2022	PRIMA EMISSIONE	PAN ASSOCIATI	

NORD\_ING

NORD\_ING Srl  
IL DIRETTORE TECNICO  
Ing. Luigi Eraldo

FERROVIENORD

FERROVIENORD SpA  
DIREZIONE SVILUPPO INFRASTRUTTURE  
IL DIRETTORE (Ing.)  
Dati: Eraldo Eraldo

Progettista

NORD\_ING

FNMGROUP

Collaborazione

PAN ASSOCIATI S.R.L.  
Via San C. Poma 6 - 20128  
Milano - Tel. 02/2578982  
Studio (p)panassociati.it  
Studio (p)panassociati.it  
A 630

REDAITTO	CONTROLLATO	APPROVATO	DATA
GD	LB	GS	Nov. 2022

CODICE ARCHIVIO COLLABORATORE

AGG.

FILE: F31De006IA-RD\_Tavola Ins.Urb. Cittiglio 2 di 2.dwg

mod. 7.5.03 rev.01